

TOSHIBA

Leading Innovation >>>

2007-2

ノートPC総合カタログ

Windows Vista™ Business 正規版搭載

部品を組み立てるだけではつukれない品質。
高品質は、その技術とノウハウから生まれる。



ワイド液晶だから
Windows Vista™ に最適。
15.4型 WXGA TFTカラー液晶。

15.4型 WXGA 1,280×800ドット

インテル® Core™ 2 Duo
プロセッサ搭載モデルをラインアップ

2スピンドル

3年パーツ保証

蓄積した資産を
Windows Vista™ で継承できる
豊富なインタフェースを搭載。

15型 SXGA+ 1,400×1,050ドット

15型 XGA 1,024×768ドット

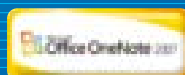
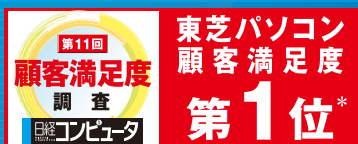
3スピンドル

3年パーツ保証

「いつでもどこでも、安心・安全」をめざして。

dynabook

Satellite



*「日経コンピュータ」2006年8月7日号 第11回顧客満足度調査「クライアント・パソコン部門」において。 ※本カタログ掲載のオプション製品の価格には、配送費、設置調整費、使用済み製品の引き取り費などは含まれておりません。 ※画面はハメコミ合成です。

ビジネスは、常にノートPCが支える。

いつでも
どこでも

安心

安全

「いつでもどこでも、安心・安全」をめざして。

24時間、365日、たえず続くビジネスを支えるために、ノートPCだからこそできることがあります。いつでもどこでも、使いたいときに使いたい場所で快適に作業できる「携帯性」や、有害物質の発生低減につながる「環境への配慮」。そして、安心して使い続けることのできる「堅牢性」や、企業の機密情報や個人情報を漏えいや改ざんから守る「セキュリティ対策」など。そのすべてにおいて信頼できるビジネスノートPCを、東芝はめざしています。

Windows Vista™の実力を引き出す東芝

Windows Vista™ Business は、企業向けPCのための機能を強化した最新OSです。ワイド画面を意識した革新的なファイル検索やファイル内容の確認がスピーディにおこなえる新機能や、ネットワークやプロジェクトへの接続などのバックアップ機能も搭載されるなどセキュリティも向上しています。東芝dynabook Satelliteは、最新OSの実力を

部品を組み立てるだけではつukれない品質があります。

開発・設計

1985年、世界で初めてノートPCを開発した東芝は、

BIOSをはじめ、PC基板、ハードディスク、液晶パネル、光ディスクドライブなど、主要なコンポーネントを自社グループで開発してきた経験をもつ、世界でも数少ないノートPCメーカーです。

ただ単に部品を組み立てるだけでなく、開発・設計から、製造・組み立て、評価・検査、サポートまで一貫した体制を構築。また、22年にわたるノートPCづくりの実績のなかで蓄積した独自の差異化技術と豊富なノウハウを持っています。さらに、ワールドワイドで展開するメーカーとして、国内のみならず世界中のお客様の厳しい要求にも応えられる

製造・組み立て

高品質を常に実現しながら、先進機能をいち早く取り入れることにより、お客様の様々なビジネス環境をサポートするノートPCをつくってきました。

評価・検査

こうした一貫体制、22年の実績、ワールドワイドでのビジネス展開のすべてから生まれる、東芝ならではの高品質。

それによって、お客様の生産性向上とTCO削減に、少しでもお役に立ちたいと考えています。

おかげさまで、東芝パソコンは、日経コンピュータ顧客満足度調査において、

第1位*を獲得。そのトータルな品質の高さが認められました。

これからも東芝品質にこだわり、お客様の声にしっかりと応える製品をお届けしてまいります。

サポート

こうして生み出される高品質のビジネスノートPCは、TCOの削減につながります。

企業において、情報システムの導入から運用、保守・維持管理、そして廃棄まで含め、かかる総コスト（TCO = Total Cost of Ownership）の削減が常に重要課題となっています。

たとえばPC導入後に、そのセットアップや修理対応、セキュリティ対策などにIT部門が多くの時間を費やしているとしたら…

また、部品に有害物質が含まれているために廃棄もリサイクルもむずかしいとしたら…

その結果として期待していたほどのTCO削減に結びつかない可能性があります。

それに対して、管理に手間がかからず安心して長く使え、セキュリティに強く、消費電力も格段に少ない

高品質のビジネスノートPCを導入した場合には、関連コストを抑えられTCOの削減につながります。



東芝パソコン
顧客満足度
第1位*

認められたのは、トータルの品質です。
日経コンピュータ顧客満足度調査にて、第1位を獲得。

日経BP社発行の「日経コンピュータ」2006年8月7日号 第11回顧客満足度調査において、ビジネスユーザの皆様から「製品への満足度」と「サポートへの満足度」の両面で高い評価をいただき、東芝パソコンが「クライアント・パソコン部門」で、栄誉ある「顧客満足度 第1位」に選ばれました。これからも東芝パソコンは、「絶え間なく続くお客様のビジネス」を「いつでもどこでも、安心・安全」にサポートできるPCをめざして、「故障しにくい」という製品の信頼性や「きめ細やかで継続的なサポート」などトータル品質の向上を回ってまいります。*「日経コンピュータ」2006年8月7日号 第11回顧客満足度調査「クライアント・パソコン部門」において。

ビジネスノートPC。Satelliteシリーズ

ユーザインタフェースを採用し、操作はよりわかりやすく簡単になり、サイドバーなどの新機能も搭載。また、日常の使いやすさを実現する機能も強化。さらに、ユーザアカウント管理機能が一新され、ファイルやフォルダの自動引き出す先進性、高品質、堅牢性などにより、明日のビジネスに進化をもたらすノートPCです。

独自の差異化技術と豊富なノウハウが凝縮した、ビジネスノートPC。

先進性
P.08

ワイド液晶、デュアルコアCPU、便利な移行ツールで、Windows Vista™がいますぐ実力を発揮。

Windows Vista™の新インタフェースがフルに活かせるワイド画面。
15.4型 WXGA TFTカラー液晶 搭載

Windows Vista™のパフォーマンスを引き出せるデュアルコアCPU。
インテル® Core™ 2 Duo プロセッサ

Windows Vista™の新機能もスピーディに運用、業務効率アップに直結。
Serial ATA 対応、高速回転5,400rpmのHDD

現在のPC環境をまとめてWindows Vista™へ、カンタン移行可能。
PC引越ナビ™

高品質
P.06

開発・設計・製造・組み立て、評価・検査、そしてまた開発へ。さまざまなプロセスで蓄積した技術、ノウハウを新製品に投入。

設計品質

あらかじめ製品の品質改善点を洗い出し、設計段階で品質向上に配慮した高品質設計を実現しています。

強度を保ちながら部品点数を削減

- PC基板の構成は可能な限りシンプルに。
- 強度はそのままで使用ネジ数を削減。
- 基幹部品はPC基板のネジ周辺に配置しない。

あらかじめ製品の品質改善点を洗い出し、設計にフィードバック

- HALT試験の実施。

PC基板そのものの剛性を強化

- はんだ接合の安定性を向上。

緩みの防止に配慮

- 強度に優れたステンレス製ヒンジを採用。
- ボディ内部のネジは、粘着剤で緩みを防止。

製造品質

製造プロセスを見直し、さらなる品質向上を実現できる生産体制をとっています。

製造プロセスをさらに改善

部品品質

いくつもの品質チェック項目を設け、それを厳守。さらに自社開発のBIOSでPC性能をよりよく引き出します。

高度な技術力に裏打ちされた信頼性

- BIOSをはじめ、ハードディスク、液晶パネル、各種ドライブにいたるまで自社グループで開発してきた経験から生まれる、高度な技術力。

堅牢性
P.07

自社および外部機関による厳しいテストに基づき、ノートPCだからこそ必要な堅牢性を追求。

- 東芝HDDプロテクション
- ラウンドフォルム
- ショックプロテクター
- プロテクトラバー
- ウォーターブロック構造
- スチールフレーム (液晶パネルの外周部)
- 高強度材 (液晶カバー)
- アルミ製部品 (筐体全体)

外部の認証機関での検証など、厳しい評価基準に基づき信頼性を追求しています。
70cm落下テスト、100cc浸水テストにも耐える。

※東芝ノートPCは、厳格な試験を実施することで定評のある、ドイツの認証機関であるTÜV Rheinland Group (テュフラインランドグループ)でも耐久テストを受けるなど、多様な信頼性データを集めています。これらのテストは信頼性データ収集のためのものであり、製品の耐落下衝撃性能や耐浸水力をお約束するものではありません。また、これらに対する修理対応は、無償修理ではありません。

さらに、万一のときでも安心なサポート体制も充実しています。全モデル3年パーツ保証・制限付海外保証 (ILW)

セキュリティ
P.10-11

ハードディスクまるごと暗号化ソフトSecureDoc™搭載など、セキュリティに優れたノートPCを追求。

何重ものセキュリティ対策を施して、大切なデータを情報漏えいから徹底的に守ります。

環境調和
P.09

「RoHS指令」「J-Moss (グリーンマーク)」に全モデル適合。環境との調和に配慮されたノートPCを推進。

dynabook Satelliteシリーズ (K17、J62) は全モデル、欧州RoHS指令、J-Moss (グリーンマーク) の対象となる特定6有害物質の基準値をクリアして製造しています。



ワイド液晶だから
Windows Vista™に最適。
15.4型WXGA TFTカラー液晶。



蓄積した資産を
Windows Vista™で継承できる
豊富なインタフェースを搭載。

「いつでもどこでも、安心・安全」をめざして。

● dynabook

Satellite



ワイド液晶だから
Windows Vista™に最適。
15.4型 WXGA TFTカラー液晶。

dynabook
Satellite K17

標準モデル

Office Pro 2007* 搭載モデル

* Microsoft Office Professional 2007

※画面はハメコミ合成です。※指紋センサはOffice Pro 2007搭載モデルのみ搭載。

企業向けPCのための機能を強化した最新OS。

Windows Vista™ Business 正規版搭載

ワイド液晶

詳細は P.08

Windows Vista™の新インターフェイスがフルに活用できるワイド画面。

15.4型 WXGA TFTカラー液晶搭載

15型 XGAの約1.3倍の表示領域で効率よく作業できる。

ワイド画面だからWindows Vista™の新インターフェイスにフル対応。新機能「Windows® サイドバー」と通常のウィンドウを並べて表示でき、情報へのアクセスがスムーズです。また、情報量の多い表計算ソフトなども見やすく表示できるため、作業効率を向上させることができます。



通常の作業領域を確保したまま、複数のウィンドウを開いても作業Windows® サイドバーを表示できる。しやすい。

最新CPU

Windows Vista™のパフォーマンスが引き出せるデュアルコアCPU。

インテル® Core™ 2 Duo プロセッサー 搭載モデルをラインアップ

最新のデュアルコアプロセッサーも選べる先進スペックで、業務効率の向上に貢献します。

●インテル® Core™ 2 Duo プロセッサー T5500 *1 *3

(動作周波数 1.66GHz、2次キャッシュ 2MB)

●インテル® Celeron® M プロセッサー 440 *2

(動作周波数 1.86GHz、2次キャッシュ 1MB)

*1: K17 166E/Wモデル。 *2: K17 186C/Wモデル。 *3: インテル® パーチャライゼーションテクノロジーには対応していません。

高速回転HDD

詳細は P.08

Windows Vista™の新機能もスピーディに運用、業務効率アップに直結。

Serial ATA対応、高速回転5,400rpmのHDD搭載

高速ネットワーク環境に対応する通信機能

詳細は P.08

有線LAN

ギガビットイーサネットを標準装備
1000Base-T/100Base-TX/10Base-T LANコネクタ

無線LAN

高速で電波干渉にも強いトリプル無線LAN搭載。
無線LAN IEEE802.11a/b/g カスタムメイドサービス対応
※IEEE802.11aの5GHz帯無線LANは屋外では使用できません。

用途に合わせて選べる内蔵ドライブ

- DVD-ROM&CD-R/RWドライブ (標準モデル、Office Pro 2007搭載モデル)
- DVDスーパーマルチドライブ (2層書き込み) カスタムメイドサービス対応
- CD-ROMドライブ カスタムメイドサービス対応

高品質・堅牢性

詳細は P.06~P.07

高度な設計品質・堅牢性の追求

東芝では、あらかじめ製品の品質改善点を洗い出し、設計・開発の現場にフィードバックすることにより、設計品質を高めています。また、自社および外部機関による厳しいテストに基づき、ノートPCだからこそ必要な堅牢性を追求。さまざまな対策を具現化しています。

3D加速度センサで全方向の動きをキャッチ。PCの不安定な動きを見逃さずに、HDDクラッシュからデータを保護。

●東芝HDDプロテクション

衝撃をベース部分で受け止め、緩和。

●ラウンドフォルム

より強い衝撃を軽減させ、内部を守る。

●ショックプロテクター

内部へ伝わった衝撃を緩和し、主要パーツへのダメージを軽減。

●プロテクトラバー

外部からの衝撃を吸収し、ボディ内部のハードディスクへのショックを軽減。

●応力分散ドーム式構造

電源ショートなどを引き起こす水の浸入を遅らせて、データ保存の時間を確保。

●ウォーターブロック構造

液晶パネルの破損を防止。

●液晶部スチールフレーム内蔵

何重ものセキュリティ対策

詳細は P.10~P.11

面倒なセキュリティ機能の設定を、手軽にすばやく実行。

●東芝セキュリティアシスト

個人認証やデータの暗号化に使用する「鍵」を専用チップで厳重に管理。

●TPMセキュリティチップ

ハードディスクをまるごと暗号化。

●SecureDoc™

センサを指先でサッとなぞるだけ。1回の指紋認証でWindows® 起動。

●指紋センサ ※Office Pro 2007搭載モデルのみ。

トリプルパスワードによる個人認証でPCを不正アクセスから守る。

●BIOS・HDD・ログインパスワード

ワイヤーによる物理的なロックでPCを固定し盗難を防止。

●セキュリティロック・スロット

各種インターフェイスや周辺機器接続を制御。

●東芝デバイスアクセスコントロール

すばやく画面表示をオフにして画面の盗み見を防止。

●インスタントセキュリティ

SDメモリカードが認証鍵に。

●SDカードトークン

メールやインターネット経由でのウイルス侵入を監視、検知、駆除。

●ウイルスバスター2007™

インターネットセキュリティ90日版

PCの管理情報を提供し、不正アクセスなどを早期発見。

●TOSHIBA Management Console

HDDデータが復元できないように消去。

●ハードディスクデータ消去機能

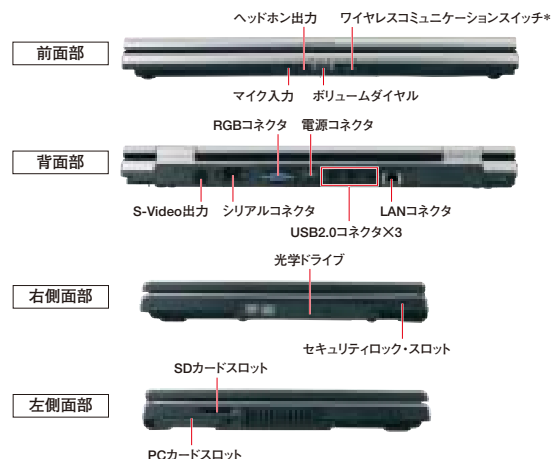
環境調和

詳細は P.09

全モデルがRoHS指令およびJ-Moss(グリーンマーク)に対応。環境に配慮されたノートPCを推進。



機能的にレイアウトされた多彩なインターフェイス



*電波を発生してはいけない場所などで使用する際に、無線通信機能の電波の発信を停止するスイッチです。

※上記のコネクタ、LED、スイッチおよびマーク(アイコン)は最大構成を想定して装備されています。

ご選択されたモデルによっては、機能のないものがあります。



蓄積した資産を
Windows Vista™で継承できる
豊富なインタフェースを搭載。

dynabook

Satellite J62

標準モデル

Office Pro 2007* 搭載モデル

*Microsoft® Office Professional 2007

※画面はハメコみ合成です。※指紋センサはOffice Pro 2007搭載モデルのみ搭載。

企業向けPCのための機能を強化した最新OS。

Windows Vista™ Business 正規版搭載

FDD・シリアルコネクタ・PS/2コネクタ

過去のメディアや周辺機器も活用して、 Windows Vista™環境へデータ資産を継承。

フロッピーディスクやPS/2コネクタなどに対応できる豊富なインタフェースの搭載により、過去のデータ資産もWindows Vista™環境で活かし続けることが可能となります。

●フロッピーディスクドライブ内蔵

フロッピーディスクは、過去のデータ資産の保存や周辺機器のドライバ類の配布用としても活用されています。

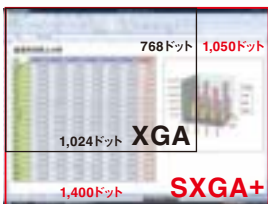
●PS/2コネクタ ●シリアルコネクタ ●パラレルコネクタ

USB以前のキーボードやマウスでポピュラーなPS/2コネクタや、多彩な周辺機器に採用されていたシリアルコネクタを標準装備しており、過去の資産を継承し有効利用できます。

用途に合わせて選べる液晶

- 15型 SXGA+ TFTカラー液晶*1
- 15型 XGA TFTカラー液晶*2

搭載するディスプレイは、高精細・大画面の15型SXGA+、大画面の15型XGAの2タイプから選べます。15型SXGA+は、XGAに比べて約2倍の情報を一画面に表示することができ、表計算ソフトなども頻りにスクロールすることなく効率的に作業できます。



*1: J62 166D/5X, J62 186C/5Xモデル。 *2: J62 166D/5, J62 186C/5モデル。

高速回転HDD

詳細は P.08

Windows Vista™の新機能もスピーディに運用、業務効率アップに直結。

Serial ATA対応、高速回転**5,400rpm**のHDD搭載

高速ネットワーク環境に対応する通信機能

詳細は P.08

有線LAN

ギガビットイーサネットを標準装備
1000Base-T/100Base-TX/10Base-T LANコネクタ

無線LAN

高速で電波干渉にも強いトリプル無線LAN搭載。
無線LAN IEEE802.11a/b/g カスタムメイドサービス対応
※IEEE802.11aの5GHz帯無線LANは屋外では使用できません。

用途に合わせて選べる内蔵ドライブ

- DVD-ROM&CD-R/RWドライブ(標準モデル、Office Pro 2007搭載モデル)
- DVDスーパーマルチドライブ (2層書き込み) カスタムメイドサービス対応
- CD-ROMドライブ カスタムメイドサービス対応

最新CPU

詳細は P.08

高性能かつ省電力を実現する最新CPU、 インテル® Core™ Duo プロセッサー 搭載モデルをラインアップ

- インテル® Core™ Duo プロセッサー T2300*1 *3
(動作周波数 1.66GHz, 2次キャッシュ 2MB)
- インテル® Celeron® M プロセッサー 440*2
(動作周波数 1.86GHz, 2次キャッシュ 1MB)

*1: J62 166D/5X, J62 166D/5モデル。 *2: J62 186C/5X, J62 186C/5モデル。

*3: インテル® パーチャイゼーションテクノロジーには対応していません。

何重ものセキュリティ対策

詳細は P.10~P.11

面倒なセキュリティ機能の設定を、手軽にすばやく実行。

●東芝セキュリティアシスト

個人認証やデータの暗号化に使用する「鍵」を専用チップで厳重に管理。

●TPMセキュリティチップ

ハードディスクをまるごと暗号化。

●SecureDoc™

センサを指先でサツとなぞるだけ、1回の指紋認証でWindows® 起動。

●指紋センサ ※Office Pro 2007搭載モデルのみ。

トリプルパスワードによる個人認証でPCを不正アクセスから守る。

●BIOS・HDD・ログインパスワード

ワイヤーによる物理的なロックでPCを固定し盗難を防止。

●セキュリティロック・スロット

各種インタフェースや周辺機器接続を制限。

●東芝デバイスアクセスコントロール

すばやく画面表示をオフにして画面の盗み見を防止。

●インスタントセキュリティ

メールやインターネット経由でのウイルス侵入を監視、検知、駆除。

●ウイルスバスター™2007™

インターネットセキュリティ90日版

PCの管理情報を提供し、不正アクセスなどを早期発見。

●TOSHIBA Management Console

HDDデータが復元できないように消去。

●ハードディスクデータ消去機能

環境調和

詳細は P.09

全モデルがRoHS指令およびJ-Moss(グリーンマーク)に対応。環境に配慮されたノートPCを推進。



機能的にレイアウトされた多彩なインタフェース



*電波を発してはいけない場所などで使用する際に、無線通信機能の電波の発信を停止するスイッチです。
※上記のコネクタ、LED、スイッチおよびマーク(アイコン)は最大構成を想定して装備されています。
ご選択されたモデルによっては、機能のないものがあります。

高品質

開発・設計、製造・組み立て、評価・検査、そしてまた開発へ。
さまざまなプロセスで蓄積した技術ノウハウを新製品に投入。

設計品質

あらかじめ製品の品質改善点を洗い出し、設計段階で品質向上に配慮した高品質設計を実現しています。

強度を保ちながら部品点数を削減。

●PC基板の構成は、可能な限りシンプルに。

これまで東芝が培ってきた高密度実装技術を駆使してPC基板の多層化を推し進めた結果、必要な回路のほとんどを1枚の基板に納めることが可能に。このシンプルな構成により基板間の接合部分を大幅に減らせるため、ノートPCの製造現場では組み立て作業が飛躍的に効率化し、製造品質の向上にも一役買っています。これはPC基板を自社開発する東芝ならではの特徴です。



●強度はそのまま、使用ネジ量を削減。

東芝では、ノートPC内部でパーツの固定に使われるネジについても大幅に見直しました。可能な限りネジを使わずに、必要な強度を保てるパーツの固定方法を採用する一方で、より強度の必要部分ではネジを増やすなど柔軟に発想。これによって使用するネジの量を削減し、省資源への配慮もおこなっております。あわせて、キーボード、光学ディスクドライブ、ハードディスクドライブなどの主要パーツの着脱を容易にすることで、保守性の向上により長期使用を実現でき、環境への配慮にも結びついています。

●基幹部品は、PC基板のネジ穴周辺に配置しない。

ネジ穴から基板に伝わる振動なども不良発生の一因となるため、ネジ穴周辺の部品配置にも配慮しております。特に、基板のセンター部分のネジ穴に関しては、あえてネジ止めをしないで振動や衝撃に対する遊びをもたせ、基板への悪影響を回避する設計となっています。



経年変化を検証

振動と温度変化の複合試験で、あらかじめノートPCの品質改善点を洗い出し、設計・製造にフィードバックします。

高加速寿命試験「HALT」を実施。HALT=Highly Accelerated Life Test

ノートPCを何年も使用した結果、どのような故障が起きるのか。それを検証するために、東芝では従来の設計確認テストに加えて、高加速寿命試験(HALT)を実施しています。HALTは、ランダムに発生する強力な振動や急激な温度変化などが同時に起こる苛酷な環境をつくりだし、高レベルのストレスをかけることで、製品に内在する品質改善点を短時間で抽出することができます。東芝は、この試験を実施することによって、あらかじめ製品の品質改善点を徹底的に洗い出し、

ノートPCの設計・製造にフィードバックしています。



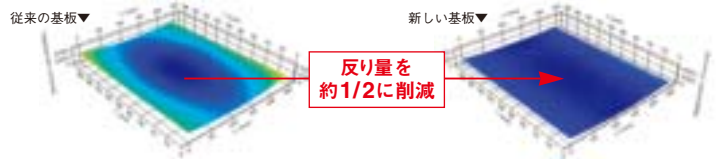
●東芝では、HALTのリーディングカンパニーQUALMARK社の検査システムを採用しています。東芝では、数多くの企業への高い導入実績をもつQUALMARK社の検査システムを採用。医療機器、航空電子機器、自動車関連機器など、非常にシビアな信頼性を追求する分野で実績のある検査システムを、ノートPC製品づくりにいち早く採用しています。

PC基板そのものの剛性を強化。

●はんだ接合の安定性を向上。

PC基板には膨大な数の微細部品がはんだ付けされています。東芝では、反りが起きにくく剛性の高い基板に改善。これにより、はんだ接合の安定性をさらに向上させて、製造工程における部品の取り付け不具合などのトラブル発生を回避しています。

■プリント配線板の反り量比較



緩みの防止に配慮。

●強度に優れたステンレス製ヒンジを採用。

頻繁に開け閉めされるノートPCのヒンジ部分には、強度に優れたステンレス製ヒンジを採用しています。



●ボディ内部のネジは、粘着剤で緩みを防止。

ボディ内部の各種パーツを固定するネジは、粘着剤を塗布することによって、故障の原因となるネジの緩みが起きないようにしています。

製造品質

製造プロセスを見直し、さらなる品質向上を実現できる生産体制をとっています。

製造プロセスをさらに改善。

東芝では、製造時に発生する不具合を軽減するため、製造プロセスを一から見直しています。PC基板にメモリモジュールを装着する、PC基板を持ち上げるなど、作業手順の中で断線や接触不良の原因となりうる箇所をきめ細かく洗い出して、製造プロセスの改善を実施。それらを徹底させることにより、製造品質の向上に努めています。

部品品質

いくつもの品質チェック項目を設け、それを厳守。さらに自社開発のBIOSでPC性能をよりよく引き出します。

BIOSを自社開発することにより、PC性能を活かせるノウハウもっています。

ハードウェアとOSを結び重要な役割を果たすBIOS。東芝は、このBIOSを自社開発することでハードウェアとOSのマッチングをスムーズにし、PCのパフォーマンスをよりよく引き出すことを可能にしています。



高い技術力と品質に裏打ちされた東芝PCだからこそ高い信頼性を実現できます。

東芝は、BIOS、PC基板、ハードディスク、液晶パネル、各種ドライブなど、主要なコンポーネントを自社グループで開発してきた経験をもつ、世界でも数少ないノートPCメーカーです。これにより蓄積された技術ノウハウに基づき、いくつもの品質チェック項目を設け、それを厳守することによって、お客様に満足いただける製品の提供をめざしています。

堅牢性

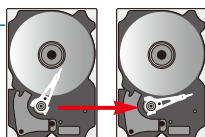
自社および外部機関による厳しいテストに基づき、ノートPCだからこそ必要な堅牢性を追求。

データ破損の防止に配慮。

HDDクラッシュを回避して、大切なデータを守る。

●東芝HDDプロテクション K17

不慮の衝撃などにより、高速回転する磁気ディスクに磁気ヘッドが接触して起こるHDDクラッシュは、重大なデータ損傷原因のひとつ。これを防ぐため、3D加速度センサーでPCの不安定な動きをキャッチし、磁気ヘッドを退避させる機能が「東芝HDDプロテクション」です。



●HDDプロテクトラバー K17

PCのボディへの衝撃が直接HDDに伝わらないように、衝撃吸収力の高い「プロテクトラバー」によるフローティング構造を採用しています。



衝撃の緩和に配慮。

●ラウンドフォルム K17

PCのベース部分が液晶カバー部分よりも張り出し、エッジ部分に丸みをもたせた「ラウンドフォルム」を採用。張り出し部分に先に衝撃を受け止め、液晶パネルへのダメージを軽減します。



●ショックプロテクター K17

ボディ側面部分の構造材の内側にあえて空間を設けることによって、落下時のショックを軽減する「ショックプロテクター」。外部構造がはずむことによって衝突エネルギーを軽減し、PC内部へ深刻な影響がおよぶのを防ぎます。



●プロテクトラバー K17

落下の衝撃などによる損傷を受けやすい液晶パネルやFLインバータには、衝撃吸収力に優れた「プロテクトラバー」を設置し、ショックが直接伝わりにくくように工夫されています。



●応力分散ドーム式構造 K17 J62

PCボディ底面の素材をわずかに膨らませることによってHDDへの衝撃を弱めHDDクラッシュを防ぐ、応力分散ドーム式構造を採用しています。



水分の浸入防止に配慮。

電源ショートなどを引き起こす水の浸入を遅らせて、データ保存の時間を確保。

●ウォーターブロック構造 K17

本体キーボード装着部およびキーボード下の開口部に防水シールを配置し、PC内部への水の浸入を遅らせる「ウォーターブロック構造」を採用。データを保存し安全にシステムをシャットダウンする時間を確保できます。

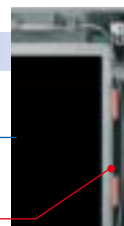


変形・ゆがみの防止に配慮。

●スチールフレームで、液晶パネルの外周部を補強。 K17

液晶パネルは非常に薄いガラスでできています。そりやねじれによる破損から守るため、液晶パネルを取り囲むように堅牢なスチールフレームを配置しています。

スチールフレーム



●高強度材の採用により、液晶カバーの剛性をアップ。 K17

液晶カバー部には、高強度材を使用し、厚さの最適化により、当社従来機に比べ液晶カバーのたわみ量を約半分に抑えられる高い剛性を実現しました。

厳しい評価基準に基づき信頼性をテスト。 K17 J62

ノートPC開発22年のキャリアをもつ東芝は、品質試験においても独自のノウハウに裏付けられた厳しい評価基準を設けています。

- キーボード打鍵試験**
先端が人間の指に近い素材を用いて打鍵耐久度を調べる試験です。
- 自由落下衝撃試験**
製品を落下させて、各部位の耐久性を調べる試験です。
- 静電気試験**
実際に静電気を印加して、正常に動作することを確認する試験です。
- 落下試験〔包装状態〕**
製品の輸送・流通を想定し、包装された状態で落下させる試験です。
- 一点加圧試験**
ノートPCの各部分に強い力が加わったと想定して耐久性を調べる試験です。
- 振動試験**
OSを起動させた状態でノートPCを振動させて、正常に動作することを確認する試験です。

品質・環境の国際規格を取得

東芝では、PC国内製造拠点^{※1}のみならず海外の製造拠点^{※2}でも、品質の国際規格「ISO9000」、環境の国際規格「ISO14001」を取得し、環境や品質の向上に向け、自らマネジメント、定期的な監査をするなど、積極的な取り組みを続けています。

※1. 東芝青梅事業所 ※2. 東芝システム欧州社(東芝レーゲンズブルク工場)
東芝コンピュータシステムズ上海社 東芝情報機器杭州社



70cm落下、100cc浸水にも耐える。 K17
耐久テストを繰り返して積み上げた、東芝ノートPCの信頼性。

東芝ノートPCは、厳格な試験を実施することで定評のある、ドイツの認証機関であるTÜV Rheinland Group(テュフラインランドグループ)でも耐久テストを受けるなど、多様な信頼性データを集めています。

70cm 落下テスト
机の端からノートPCを落としてしまった場合などを想定し、製品を70cmの高さから落下させるテストをおこない、その後直ちに電源を入れて、正常に動作するかを確認します。東芝ノートPC (Satellite Kシリーズ)は、このテストをクリアしました。(落下テストは、製品4面の方向に対しておこなっています。)

100cc 浸水テスト
机においたコップが倒れて、その水がノートPCにかかった場合を想定。動作中のノートPCのキーボード部分に100ccの水を注ぎ、作成中のデータをあわてずに保存するまでの一定時間、電源ショートなどが起きないことを確認する試験です。東芝ノートPC (Satellite Kシリーズ)は、テスト開始から3分間、動作中の状態を保ち続けることができました。

※これらのテストは信頼性データ収集のためのものであり、製品の耐落下衝撃性能や耐浸水力をお約束するものではありません。また、これらに対する修理対応は、無償修理ではありません。

何重もの検査を経てお客様へ。

東芝では製造・組み立てを完了した製品に対して、傷、汚れなどの付着がないか1台ずつ確認する外観検査、OSの起動やシステムが正常に作動するか確認する機能検査や安定度検査などを実施。出荷までに何段階もの検査をおこない、その品質に万全を期しています。

Satellite K17 J62

高品質/堅牢性

先進性/環境調和

セキュリティ

ノートウェア

Satellite K17
ハードウェア仕様

Satellite J62
ハードウェア仕様

Satellite K17
カスタムノートPC

Satellite J62
カスタムノートPC

ライフブック

先進性

最新OSとワイド液晶*、高速CPUの連携により ビジネスノートPCがますますパワーアップ。

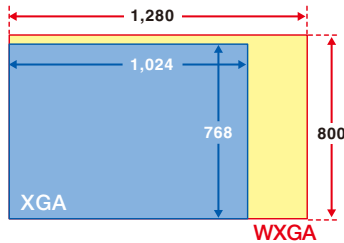
*K17に搭載。

ワイド液晶 Windows Vista™の新インターフェイスがフルに活用できる15.4型 WXGA TFTカラー液晶

dynabook Satellite K17は、15.4型 WXGA TFTカラー液晶を搭載。ワイド画面だからWindows Vista™の新インターフェイスにフル対応。新機能「Windows® サイドバー」と通常のウィンドウを並べて表示でき、情報へのアクセスがスムーズです。また、情報量の多い表計算ソフトなども見やすく表示できるため、作業効率を向上させることができます。

■ 解像度(ドット)比較

ヨコもタテも表示領域が広いから、画面が広くて使いやすい。



表計算シートの作業効率を高め、生産性を向上させます。

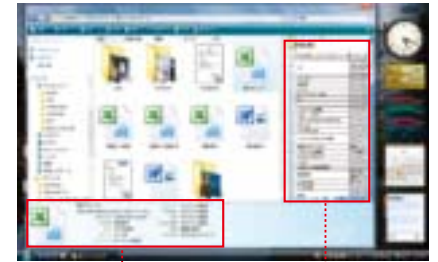
15型 XGA (1,024×768ドット)



15.4型 WXGA (1,280×800ドット)



ファイル表示と、選択したファイルのプレビュー表示が同一画面上でおこなえ、見やすく便利。また、Windows® サイドバーも並べて表示できます。



選択したファイルの詳細情報を表示 選択したファイルのプレビューを表示

接続先の解像度に合わせて自動で設定変更 Windows Vista™では、接続した外部ディスプレイに合わせて解像度を切り換えてくれるので、XGA対応のプロジェクトへの出力もスムーズです。*接続した外部ディスプレイ/プロジェクトによっては、設定が必要となります。

最新CPU Windows Vista™のパフォーマンスが引き出せるデュアルコアCPU。

最新CPUのインテル® Core™ 2 Duoプロセッサ*は、デュアルコアCPUによる分散処理、柔軟なキャッシュ運用などにより、最新OSの実力をいかに発揮させることができます。

インテル® Core™ 2 Duoプロセッサ*は、1つのCPUに2つの実行部分(コア)をもつデュアルコアCPUです。ひとつのCPUに1つの実行部分をもつシングルコアCPUと異なり、デュアルコアCPUは2つの実行部分による同時処理が可能となり、パフォーマンスを向上させることができます。さらにインテル® Core™ 2 Duoプロセッサ*は、コアが64ビット対応になり処理能力が強化され、いっそうスムーズな運用が可能となっています。こうした処理効率向上の結果として電力効率も高まり、省電力も実現しています。

* K17 166E/Wモデル

■ デュアルコアCPUによる分散処理のメリット

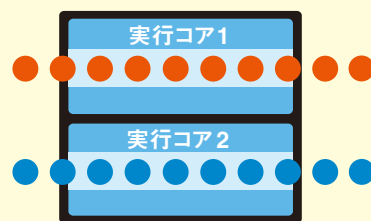
シングルコアCPU



処理待ちの状態ですピード低下

一方のスレッド(プログラム処理の一連の流れ)を処理している間、他方のスレッドは処理待ちの状態となり、処理速度が低下する。

デュアルコアCPU

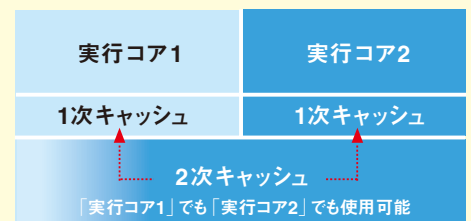


同時処理ですピーディ

双方のスレッドを独立して同時に処理するため、処理速度が向上する。

■ 柔軟なキャッシュ運用のメリット

インテル® Core™ 2 Duoプロセッサ



インテル® Core™ 2 Duoプロセッサでは、2つのコアで2次キャッシュを共有するインテル® アドバンスド・スマート・キャッシュ構造を採用。必要に応じて各コアのキャッシュ容量を変更可能のため、2次キャッシュをむだなく利用できます。

ネットワーク 高速ネットワーク環境にも対応する通信機能。

有線 LAN

高速で快適なギガビットイーサネットを標準装備。伝送速度1,000Mbps (1Gbps)*を実現したEthernet規格、1000Base-Tに対応。高速で快適なネットワーク環境を提供します。

* 1,000Mbpsは1000Base-Tの理論上の最高速度であり、実際の通信速度はお使いの機器やネットワーク環境により異なります。必ず1000Base-Tに対応したHUBとケーブルをご使用ください。

無線 LAN

カスタムメイド サービス対応

高速で電波干渉にも強いトリプル無線LAN。

安定性のあるIEEE802.11b、高速通信を可能にするIEEE802.11gの無線通信規格に対応。ダイバーシティ方式のアンテナを採用し、受信感度の良い方に自動的に切り換わることにより、高感度なデータ通信を安定的に実現します。IEEE802.11b/gに加え、5GHz帯を使用するIEEE802.11a規格にも対応しました。

*IEEE802.11aの5GHz帯無線LANは屋外では使用できません。

高速回転 HDD

Windows Vista™の新機能もスムーズに運用、業務効率アップに直結。Serial ATA対応、高速回転 5,400rpmのHDD搭載。

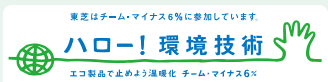
データの書き込み、読み込み、データのコピーなど、HDDアクセスを多用する作業がスピーディにおこなえるSerial ATA対応、高速回転5,400rpmのHDDを搭載。Windows Vista™のファイル検索機能やデータのバックアップ機能など、日常的に利用する機能がスムーズに運用可能です。Serial ATAは、従来のUltra ATAなどで採用されていたパラレル転送方式に代わりシリアル転送方式を採用。パラレル転送では

動作クロックを向上させるほど、信号の干渉、ノイズ混入などの問題が発生しやすいのに対して、シリアル転送はこうした問題が起りにくく、従来のUltra ATA 100対応HDD (100MB/秒)よりも約1.5倍高速の150MB/秒*の転送速度を実現しています。

*理論上の速度であり、実際の転送速度はお使いの機器や環境により異なります。

環境調和

省電力、有害物質発生の抑制、リサイクルなど、環境との調和に配慮されたノートPCを推進。



京都議定書で定められた日本の目標は、2008年～2012年の5年間で温室効果ガスが6%削減するというもの。目標達成のために日本政府が推進するプロジェクトが「チーム・マイナス6%」です。東芝は、その趣旨に賛同しチーム・マイナス6%に参加しています。

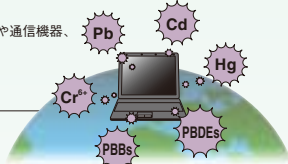
有害物質の抑制

有害物質の使用禁止を定めた「RoHS*1指令」、「J-Moss*2 (グリーンマーク)」に全モデル適合。



東芝では、これまでも地球環境に配慮したノートPCの開発に努め、2005年1月からはプリント基板と筐体についてEU (欧州連合) RoHS*1指令に対応したノートPCを発売してきました。dynabook Satelliteシリーズ (K17, J62) では、製品全体がRoHS指令に対応しています。また、J-Moss*2 (電気・電子機器の特定化学物質の含有表示方法) にて規定されている特定化学物質の含有率が基準以下であることを示すグリーンマークに適合しています。

- *1: RoHS: Restriction of the use of certain Hazardous Substances EU (欧州連合) 27カ国では、コンピュータや通信機器、家電などで特定有害物質 (6物質群) の使用禁止を定めたRoHS指令が2006年7月から施行されています。
- *2: J-Moss 電気・電子機器の特定化学物質の含有表示法について規定した日本工業規格 (JIS C 0950) です。



欧州RoHS、J-Mossで対象となる特定有害物質

- 鉛 (Pb) ●六価クロム (Cr⁶⁺) ●水銀 (Hg) ●カドミウム (Cd) ●ポリ臭化ビフェニル類 (PBBs) ●ポリ臭化ジフェニルエーテル類 (PBDEs)

(有害物質含有の除外規定についてはJ-Moss、欧州RoHSで異なる部分もありますが、本製品は双方の基準に適合しています)

当社のパソコン製品本体に組み込まれる各部品については、RoHS適合を確認する詳細な回答書を部品メーカーから取得しています。さらに当社内でも部品の成分分析をおこなう二重の確認体制をとることで、もし、RoHS規格外品 (基準を超える規制物質を含む部品) が混入した場合、直ちにRoHS対応部品への切り替えをおこないます。

リサイクル

東芝はひとつとしてムダがないPCを目指しています。

ノートPCの製造では、金属からプラスチックまでさまざまな資源が使われ、また、電力その他のエネルギーにも深く依存しています。東芝では、ノートPCの開発・製造・使用・廃棄の製品ライフサイクルを通じて、リサイクルを容易にし、エネルギーの効率的な利用を図るため、ライフサイクルアセスメント (LCA) システムを構築。環境調和型製品の開発、有害廃棄物の削減、使用済み製品の回収・リサイクルなどに取り組んでいます。

<http://dynabook.com/pc/eco/recycle.htm>

使用済み製品の回収・リサイクルを実施。

東芝は、廃棄されたプラスチックを新しいプラスチックと同等の物性まで復元する「クローストマテリアル」技術を採用、PC筐体を繰り返し製造することを可能にしました。

環境調和型製品の開発。

価格や品質、利便性、デザインだけでなく、製品・部品・梱包材等の再資源化のことを前提とした製品開発を積極的に進めています。



有害廃棄物の削減。

発泡スチロールレス梱包、リサイクル可能なバッテリーなど、環境や人体への影響を考慮し、製造工程で発生するあらゆる廃棄物の削減にも取り組んでいます。

環境配慮項目と内容	K17	J62
有害物質発生の抑制 「RoHS指令」に対応 特定有害物質の使用禁止を定めたEU (欧州連合) RoHS指令に製品全体が対応しています。 「J-Moss (グリーンマーク)」に適合 「電気・電子機器の特定化学物質の含有表示方法」にて規定されているグリーンマークに適合しています。		
環境ラベル PCグリーンラベルの基準に対応 本製品はPC3R「PCグリーンラベル制度」の審査基準 (2006年度版) を満たしています。詳細はWebサイトをご覧ください。 http://www.pc3r.jp/greenlabel.html エコシンボルを独自に設定 東芝では、当社製品が環境に配慮したものであるかを適正に評価する「東芝国内パソコン環境自主基準」を設定。この基準を満たした製品には「東芝グループ地球環境マーク」を表示しています。詳細はWebサイトをご覧ください。 http://dynabook.com/pc/eco/kijyu.htm		
省電力 国際エネルギースタープログラムの基準に適合 国際エネルギースタープログラムの参加事業者として、積極的に製品の基準適合を推進しています。詳細はWebサイトをご覧ください。 http://www.eccc.or.jp/ene-star/index_esj.html 東芝、インテル、マイクロソフトが共同開発した省電力規格ACPI CPUや液晶画面、HDDなどの電源をBIOSやOSから細かく設定・管理し、バッテリーの電力消費を抑えることができます。ACPIはノートPCにおける省電力規格のデファクトスタンダードになっています。 *ACPI=Advanced Configuration and Power Interface ピークシフト機能 電力のピーク時間帯、バッテリー電源を効率的に使うことにより、環境負荷の低減に貢献します。		

環境配慮項目と内容	K17	J62
鉛フリーはんだ採用 電子回路の製造に欠かせない、はんだ。鉛は融点が低いため、はんだ材料に適していますが、環境にとっては有害です。東芝は、鉛を用いない新しいはんだ材料の開発を進める一方で、基板材料・部品の耐熱性や温度変化による伸び縮み、はんだの接合安定性など、さまざまな角度から検討を重ね、PC全機種での鉛フリーはんだ採用に取り組んでいます。		
環境調和型プリント基板の開発と採用 石油からできているプラスチックは燃えやすい素材です。それを燃えにくくするための難燃剤として使用されるハロゲンやアンチモンは、焼却時にダイオキシン類を発生させる危険があります。東芝は1998年、こうした危険のないハロゲン・アンチモンフリー材を使用した環境調和型多層プリント配線板の量産化に成功。世界で初めてノートPCに採用しました。		
電子マニュアル/再生紙使用 製品マニュアルは電子化し、PC画面上で読むことのできるPDF形式で提供することで、紙資源の節約を実現。また、添付の製品マニュアルについては再生紙を使用しています。		
製品パッケージの「発泡スチロールレス化」を実現 石油製品を主原料とする発泡スチロールの使用をゼロするため、製品パッケージには、リサイクル率の高いダンボールを採用。衝撃吸収が可能な構造とし、発泡スチロールと同等以上の安全な梱包を実現しています。		
環境調和型筐体 今日では、回収されたPC筐体の多くが、リサイクルの対象となっています。廃棄プラスチックなどのリサイクルには、樹脂として再生利用するマテリアルリサイクル、化学原料にするケミカルリサイクル、燃料にするサーマルリサイクルという方法があります。燃料として利用する際に発生するダイオキシン類を減らすため、東芝では、PC筐体のプラスチック素材にノンハロゲン系難燃剤を使用した環境調和型筐体を採用しています。		
使用済み製品の回収・再資源化 東芝では、事業系使用済みPCの回収・再資源化に対応するため、横浜市に「東芝パソコンリサイクルセンター」を設置。札幌、仙台、名古屋、大阪、北九州などの全国主要都市10カ所のリサイクル拠点で有料による回収・再資源化をおこなっています。		
バッテリーのリサイクル ノートPCの充電式電池 (バッテリー) には、再利用可能な金属材料が使われています。東芝では資源利用促進法に基づき、小型二次電池の使用の表示、排出時の取り外しも容易にし、回収・リサイクルの促進に努めています。		

Satellite K17 J62

高品質 / 長寿命

先進性 / 環境調和

セキュリティ

ノートウェア

Satellite K17
ハードウェア仕様

Satellite J62
ハードウェア仕様

Satellite K17
カスタムノートPC

Satellite J62
カスタムノートPC

ライブラリー

ハードディスクをまるごと暗号化するSecureDoc™搭載など、セキュリティに優れたノートPCを追求。

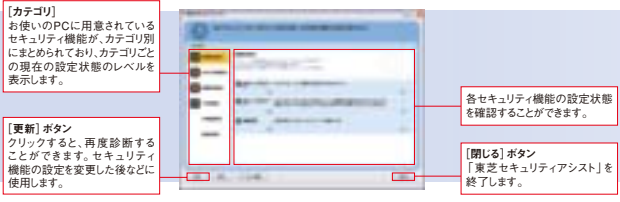
情報はPCの起動状態にかかわらず、しっかりと守らなければなりません。Satelliteは、日常の

dynabook

PCを使っていないとき	PCを起動させるとき	PCを使用しているとき
<p>対策</p> <ul style="list-style-type: none"> セキュリティロック・スロット 	<p>対策</p> <ul style="list-style-type: none"> BIOSパスワード HDDパスワード ログインパスワード SDカードトークン¹ SecureDoc™ 	<p>対策</p> <ul style="list-style-type: none"> 指紋センサ² SDカードトークン¹
<p>対策</p> <ul style="list-style-type: none"> TPMセキュリティチップ SecureDoc™ HDDパスワード 	<p>対策</p> <ul style="list-style-type: none"> 指紋センサ² 	<p>対策</p> <ul style="list-style-type: none"> インスタントセキュリティ ログインパスワード

東芝セキュリティアシスト

セキュリティ状態をすばやく診断、簡単に設定。
お使いのPCにどのようなセキュリティ機能が用意されているか、その設定がどのような状態かをすばやく診断し、結果をカテゴリ別にまとめて一覧表示。情報を確認しながら簡単にセキュリティ機能の設定がおこなえます。



SecureDoc™ Disk Encryption V4.3 Japanese (90日間使用期間限定版)

PCの盗難、紛失による情報流出、第三者の不正アクセスなどを防止します。
PCに搭載されているハードディスク(HDD)は、ユーザが作成したフォルダやファイル、OSやプログラムなどのすべてを記録している、いわばデータ倉庫。その中には企業の機密情報や個人情報などの重要なデータも含まれています。SecureDoc™は、こうしたデータを第三者が勝手に取り出したり書き換えたりすることのないように、HDDの全領域(OSを含む)のデータを暗号化し、併せてさまざまなセキュリティ機能を提供するソフトウェアです。

■HDDの全領域の暗号化による、情報漏えいの防止。
従来の暗号化ソフトウェアでは、フォルダやファイル単位でのデータの暗号化はおこなえますが、Windows®のシステムフォルダやProgram Filesに関しては暗号化できないため、その領域に記録されている重要なパスワード情報などが漏えいする危険性がありました。SecureDoc™は、こうしたOSやプログラムの領域も含むHDDの全領域をセクタ単位で暗号化します。そのため、万一、PCからHDDが抜き取られた場合でも、第三者がデータにアクセスするのを防止できます。

■手軽におこなえるデータの暗号化・復号化
ユーザが作成したデータをHDDに保存する場合は、SecureDoc™が自動的にデータを暗号化して保存します。また、データを元の状態にもどす復号化も、クリックすることにより自動的におこなわれます。そのため、ユーザは暗号化や復号化を意識しないで利用することができます。

■Windows®起動前の個人認証機能による、PCの不正使用防止。
PCを使用するにはWindows®を起動する必要があります。その際に個人認証を要求するセキュリティ機能(SecureDoc™認証)が設定できます。これにより、ユーザ本人以外の第三者によるPCの不正使用を防止できます。また、SecureDoc™認証がWindows®ログオン認証を兼ねることで、ユーザのパスワード管理を軽減させることもできます。

■ファイル/フォルダ単位の暗号化による、データ漏えいの防止。
HDD全領域を一括して暗号化するだけでなく、ファイルやフォルダ単位の暗号化も可能です。たとえばメールの添付ファイルや共有ファイルを暗号化することにより、関係者以外はデータを見るのができないため、データの安全性を確保できます。

■リムーバブルメディア®の暗号化やアクセス制御による、データ流出の防止。
フロッピーディスク、外付けHDD、USBメモリなど、リムーバブルメディアの暗号化が可能。リムーバブルメディア紛失時の情報漏えいを防止します。また、リムーバブルメディアの読み込みや書き込みのアクセス制御ができます。暗号化されていないリムーバブルメディアへの書き込みだけを禁止したり、リムーバブルメディアへのすべての書き込みや読み込みを禁止することもでき、業務や使用者に応じたアクセス制御でデータ漏えいのリスクを軽減します。

■TPM連携によりセキュリティを強化。
SecureDoc™ V4.3ではTPM連携機能を搭載。SecureDoc™認証時にパスワード以外にもTPMに格納されているキーを参照することにより、万一HDDが抜き取れ他のPCでアクセスしてもSecureDoc™の認証ができないため、より高いセキュリティを実現しています。

*書き込み可能なCD/DVDメディアには対応しておりません。
*インストール完了後90日間ご使用できます。90日以降も継続使用をご希望になる場合にはライセンス契約と年間保守契約が必要になります。
詳細につきましては営業担当または東芝情報機器株式会社 (<http://www.toshiba-tie.co.jp/support/securedoc/>) までご連絡ください。

TPMセキュリティチップ

個人認証やデータの暗号化に使用する「鍵」を専用チップで厳重に管理します。
暗号鍵やパスワードをTPMセキュリティチップで厳重に管理できます。TPMの暗号鍵を使ったパーソナルセキュアドライブ(PSD)機能では、HDD上に仮想ドライブ(パーソナルセキュアドライブ)を作り、重要なデータを暗号化して保存。暗号鍵はTPMに保管されるので、万一HDDを抜かれ別のPCでアクセスしようとしても、TPM内にある暗号鍵が取り出せないため、解読は困難です。

■Windows Vista™のEFSをサポート。
Windows Vista™に搭載されているファイル暗号化機能(EFS)とTPMを組み合わせ、さらにセキュリティを強化することが可能です。
*TPMでは最新のセキュリティ機能を提供しますが、データやハードウェアの完全な保護を保証していません。本機能を利用したことによるいかなる障害、損害についても、当社は一切の責任を負いませんので、あらかじめご了承ください。
*PSD機能を使用するためには、アップデイト版が必要になります。http://dynabook.com/assistpc/index_jp.htm よりダウンロードできます。

TCG (Trusted Computing Group) 準拠
セキュリティチップは、業界団体であるTCG (Trusted Computing Group) で定義された仕様 (Ver1.2) に準拠しております。

セキュリティロック・スロット

ワイヤーによる物理的なロックでPCを固定し盗難を防止します。

指紋センサ

センサを指先でサツとなぞるだけ。1回の指紋認証でWindows® 起動。
最新のバイOMETRICS技術を応用した指紋認証機能を搭載。パームレストに搭載されたセンサを指先でサツとなぞるだけで、簡単に指紋認証がおこなえます。しかも指紋認証を1回おこなうだけで*、BIOS/パスワード、HDD/パスワード、Windows®ログオンパスワードの認証をまとめて済ませることができ、Windows®起動までの手間を大幅に削減できます。

*この機能を使用するには、あらかじめ設定が必要です。SecureDoc™の認証には対応しておりません。別途パスワードが必要となります。

●Windows®ログオン認証
登録した指紋でアカウントユーザを判別しログインします。

●スタンバイからの復帰時、スクリーンセーブ解除
スタンバイの復帰時などにパスワード入力を求められる場合、指紋認証により代行することができます。

●ファイルやフォルダの暗号/復号
任意のファイルやフォルダを指定して、暗号化することができます。フォルダを開く際には指紋認証が必要となります。

●TPMも併用しセキュリティをさらに強化。
指紋認証ユーティリティの認証デバイスとしてTPMを活用することで、指紋+TPMセキュリティの二重ロックでセキュリティを強化することができます。



さまざまな状況を考慮した、きめ細かい安全対策を実現しています。

PCのセキュリティがきちんと管理できない。
システム管理者がすべてのPCをきちんと管理する必要があります。

対策

- BIOSパスワード
- TOSHIBA Management Console
- 東芝デバイスアクセスコントロール

システムが動かなくなる。データが失われる。
ただしシステムやデータが復旧できるように、あらかじめバックアップしておく必要があります。

対策

- バックアップと復元センタ

PCを廃棄するとき

消したはずのデータがHDDに残ってしまい、大切な情報が流出する。
データを完全に消去し誰も復元できないようにするには専用のソフトウェアが必要です。

対策

- ハードディスクデータ消去機能

ハードディスクデータ消去機能

HDDデータが復元できないように消去。PCの廃棄や譲渡の際にも安心です。

ハードディスクにあるデータを個別に削除するときにおこなう「ファイルを削除する」、「ごみ箱を空にする」という操作や、ハードディスク全体を購入時の状態に戻すための「リカバリをして購入時の状態に戻す」操作をおこなうと、ファイル(データ)管理情報ではデータは消去されたように見えます。ただ、このような方法でデータを削除しただけではファイル(データ)管理情報が消去されるだけで実際のデータは残ったままになっているため、市販のデータ復旧ソフトなどを実行すると削除したはずのデータが復元され、読み取ることが可能です。dynabook Satelliteには「ハードディスクデータ消去機能」を搭載しています。方式は「米国防総省方式 (DoD 5220.22-M)」を採用。この方式では固定値2回、乱数1回の計3回上書きをすることにより元のデータを塗りつぶして、ハードディスクから機密情報や個人情報などのデータを復元されないよう消去できます。

※ ご使用になったdynabook Satelliteを廃棄・譲渡する際には、お客様の責任でハードディスクに記録された全データを標準搭載の「ハードディスクデータ消去機能」を利用して消去することを強くおすすめます。詳細はdynabook.com (http://dynabook.com/pc/eco/haiki.htm)「パソコンの廃棄・譲渡時のハードディスク上のデータ消去に関するご注意」をご覧ください。

*1: K17のみ。 *2: Office Pro搭載モデルのみ。

BIOS・HDD・ログインパスワード

トリプルパスワードによる個人認証でPCを不正アクセスから守ります。

PCの起動時、HDDへのアクセス時、起動したWindows®へのログイン時のそれぞれにパスワードを設定。第三者がPCに不正アクセスするのを未然に防ぎます。しかも、BIOSパスワード、HDDパスワードでは最大50文字の英数字と記号・スペースで構成されているパスワードに対応。セキュリティ強度をさらに向上させます。

- 1 PCの起動時…BIOSパスワード**
ユーザ本人以外はPCが起動できないパスワードをBIOSレベルで設定します。OSを入れ替えてもBIOSパスワードは維持されます。
- 2 HDDアクセス時…HDDパスワード**
内蔵HDDにロックをかけ、HDDのデータを保護。第三者による情報漏えいや改ざんを防止します。
- 3 Windows®起動時…ログインパスワード**
起動したWindows®システムへのログイン時に必要となるパスワードです。

インスタントセキュリティ

画面表示をオフにして画面の盗み見を防止します。

[Fn] キーと [F1] キーですばやく画面表示がオフにできるので作業途中で離席するときに便利です。またオフ画面は、ログインパスワードで解除できます。

SDカードトークン

SDメモ리카ードが認証鍵になります。

BIOSパスワード入力時に、市販のSDメモ리카ードを使った物理的な認証鍵(トークン)が利用できます。ユーザがSDカードトークンをスロットに挿入することにより本人認証がおこなわれます。*K17のみ。

ウイルスバスター2007™ インターネットセキュリティ90日版

メールやインターネット経由でのウイルス侵入を監視、検知、駆除できます。

メールの添付ファイルやWebを通じて感染を広げるコンピュータウイルス。その手口は、パスワード盗聴、不正アクセスプログラムのインストールなど悪質化しています。アンチウイルスソフトは、最新のウイルス定義ファイルを用いて、こうしたリスクを低減させます。

Windows Vista™ Business

Windows Vista™では複数のセキュリティ機能で、企業のセキュリティを守ることができます。

- Windows® Defender**
Windows® Defenderは、定期的にスパイウェアの検出・削除をおこない、データ漏えいなどのセキュリティ上の脅威からコンピュータを保護します。
- ユーザアカウント制御**
アプリケーションのインストールやシステム設定の変更などについて、管理者権限のアカウントによる許可が必要となり、管理者以外での設定変更やアプリケーションのインストールが制限されます。
- Internet Explorer 7**
Windows Vista™に搭載されているInternet Explorer 7は保護モードで実行できるように構成されています。保護モードでは不正なインストールなどによるファイルや設定の変更を制限し、Web閲覧をすることができるので、ブラウザを悪用するスパイウェアやウイルスソフトなどからコンピュータを保護します。

東芝デバイスアクセスコントロール

各種インターフェースや周辺機器接続を制限。トラブル発生を回避できます。

PCカードをはじめとする各種インターフェースやデバイスの使用、BIOSで管理できるユーティリティです。管理者に無断で設定変更できないので、許可された周辺機器以外の接続やPCカードスロットなどの使用を制限し、情報流出や不正プログラムのインストールなどのトラブル発生も未然に回避できます。さらに、USBコネクタにてストレージデバイスの使用を禁止することで、USB接続のマウスを使用しながら、USBメモリなどの使用を禁止することができます。*スーパーバイザパスワードの設定が必要になります。 *最新の機能をよくご確認のうえ、ご使用ください。

TOSHIBA Management Console

PCの管理情報を提供し、不正アクセスなどの早期発見を可能にします。

複数台のクライアントPCを一元的に管理できる専用ソフトです。たとえば、クライアントPCでBIOSパスワードエラーが3回発生すると、不正アクセスと判断しPCを自動的にシャットダウンするとともに、ログが記録されます。これによって早期発見と防衛策の実行が可能になります。

バックアップと復元センタ

システムやデータの自動バックアップで、万が一の場合でも安心です。

Windows Vista™にはシステムメンテナンスやデータ回復のための機能が搭載されています。

- ファイルのバックアップと復元
- コンピュータのバックアップと復元
- システムの復元



新ビジネスアプリケーション2007 Microsoft® Office systemをはじめ業務を幅広くサポートするソフトウェアを搭載。また、PC環境の移行、画面表示など実用的なユーティリティも充実しています。

幅広い業務をサポートするOffice Professional搭載モデルをラインアップ



高機能を満載した多彩なアプリケーションが、新インタフェースで快適に使いこなせる。

Microsoft® Office Professional 2007

ビジネス文書作成、コミュニケーションに必須のツールのみならず、プレゼンテーションや情報共有のサポート、多機能データベースなど、多彩なアプリケーションを搭載。プロのデザイナーの表現力や進化するコラボレーション機能などが、ビジネスに新しいパフォーマンスをもたらします。



プロフェッショナルな文書を容易に作成可能

●Word 2007



強化されたスプレッドシート作成・分析機能

●Excel 2007



スピーディな情報検索と高度なセキュリティ

●Outlook 2007



シンプルで操作で表現力あるプレゼンテーション

●PowerPoint 2007



豊富な機能を手軽に使いこなせるデータベース

●Access 2007



広告/販促資料の作成、配布をトータルにサポート

●Publisher 2007

業務ニーズに合わせて選べるオフィス・アプリケーション

カスタムメイドサービス対応



新インタフェース採用で業務効率アップを追求。大幅にバージョンアップした統合ソフト。

Microsoft® Office Personal 2007

10年ぶりに大幅リニューアルされた2007 Microsoft® Office systemは、作業のむだをなくす新インタフェースを採用し、業務効率アップを追求。Office Personal 2007には、表計算、ワープロ、メールという、ビジネス文書作成やコミュニケーションに必須のアプリケーションをパッケージしています。

プロフェッショナルな文書を容易に作成可能

●Word 2007

強化されたスプレッドシート作成・分析機能

●Excel 2007

スピーディな情報検索と高度なセキュリティ

●Outlook 2007



ベーシックな業務アプリケーションに加え、高機能プレゼンテーションソフトも搭載。 [J62のみ選択可能]

Microsoft® Office Personal 2007 with Microsoft® Office PowerPoint® 2007

会議資料や営業ツールとして活躍するPowerPoint 2007を、Office Personal 2007とのセットで提供。プロのデザイナーのような表現力を実現する多彩なグラフィック機能やテンプレートを使って、カンタンなステップで見栄えの良いプレゼンテーション資料が作成可能です。



さまざまな形式のメモや情報を一カ所で収集・検索できるデジタル ノートブック。

Microsoft® Office OneNote® 2007

テキストはもちろん、カメラ画像や録音した音声、ビデオまでPC上のあらゆるデジタル情報を収集し、あたたかノートブックに貼り付けるように整理。それをチームメンバーと共有しながら共同作業することもできます。

●情報の管理
内容や目的ごとにメモをタブで整理できます。

●テキスト 音声
メモを好きな位置に書き込み、自由に移動することができます。また録音しながらメモを取ると、書き込んだメモと録音データがリンクするので、頭出しに便利です。

●写真
写真やイラストもドラッグアンドドロップで貼り付けられ、自由に移動やサイズの調整が可能です。

●マーキング
重要なメモを強調表示する「ノートフラグ」で簡単にメモを整理することができます。

●Officeアプリケーションと連携
Word、Excel、OutlookなどのOfficeアプリケーションをドラッグアンドドロップで貼り付けられます。

●Web
Webサイトの情報が簡単に貼り付けられます。URLも同時に取り込まれるため、後からすぐに参照できます。

		Satellite K17	Satellite J62						
			標準モデル	Office Personal 2007 ^{*1} モデル	Office Pro 2007 ^{*2} モデル	標準モデル	Office Personal 2007 ^{*1} モデル	Office Personal 2007 +PPT ^{*3} モデル	Office Pro 2007 ^{*2} モデル
OS		Windows Vista™ Business 正規版	○	○	○	○	○	○	○
Microsoft® Office Personal 2007	ワープロ	Microsoft® Office Word 2007	—	○	○	—	—	—	—
	表計算	Microsoft® Office Excel® 2007	—	○	○	—	—	—	—
	メール・情報管理	Microsoft® Office Outlook® 2007	—	○	○	—	—	—	—
Microsoft® Office Personal 2007 with Microsoft® Office PowerPoint® 2007	ワープロ	Microsoft® Office Word 2007	—	○	○	—	—	—	—
	表計算	Microsoft® Office Excel® 2007	—	○	○	—	—	—	—
	メール・情報管理	Microsoft® Office Outlook® 2007	—	○	○	—	—	—	—
	プレゼンテーション	Microsoft® Office PowerPoint® 2007 注1)	—	—	○	—	—	○	—
Microsoft® Office Professional 2007	ワープロ	Microsoft® Office Word 2007	—	○	○	—	—	—	○
	表計算	Microsoft® Office Excel® 2007	—	○	○	—	—	—	○
	メール・情報管理	Microsoft® Office Outlook® 2007	—	○	○	—	—	—	○
	プレゼンテーション	Microsoft® Office PowerPoint® 2007 注1)	—	—	○	—	—	○	—
	データベース管理	Microsoft® Office Access 2007	—	○	○	—	—	—	○
	広告/販促資料作成	Microsoft® Office Publisher 2007	—	○	○	—	—	—	○
デジタルノートアプリケーション		Microsoft® Office OneNote® 2007	—	○	○	—	—	—	○
日本語入力システム		Microsoft® IME	○	○	○	○	○	○	○
		Microsoft® IME 2007	○	○	○	○	○	○	○
	Java	Java™ 2 Runtime Environment Standard Edition Version1.6.0 注1)	○	○	○	○	○	○	○
インターネット/通信	インターネットブラウザ	Windows® Internet Explorer® 7.0	○	○	○	○	○	○	○
	インターネット検索	gooスティック	○	○	○	○	○	○	○
	メール	Microsoft® Outlook® Express	○	○	○	○	○	○	○
		Windows® メール	○	○	○	○	○	○	○

*1: Microsoft® Office Personal 2007 *2: Microsoft® Office Professional 2007 *3: Microsoft® Office Personal 2007 with Microsoft® Office PowerPoint® 2007
 注1) Microsoft® Virtual Machine for Java™は、搭載されています。注2) ウイルス定義ファイルなどは、新種のウイルスやワーム、クラッキングからコンピュータを保護するためにも、常に最新のものにアップデートする必要があります。最新版へのアップデートは、ご使用開始から90日間に無料でおこなうことができます。期間終了後は有料にて正規のサービスをお申し込みいただくことで、アップデートサービスを受け継ぎ受けることができます。注3) インストール完了後90日間ご使用できます。90日以降も継続使用をご希望になる場合にはライセンス契約と年間保守契約が必要になります。詳細につきましては弊社担当営業または東芝情報機器株式会社 (http://www.toshiba-ite.co.jp/support/secureddo/)までご連絡ください。注4) [Microsoft® Office Professional 2007搭載モデル]のみご利用になります。注5) スーパーバイザパスワードの設定が必要になります。注6) 詳細はhttp://dynabook.com/assistpc/download/modify/soft/packages/index_j.htm 注7) カスタムメイドサービスで「DVDスーパーマルチドライブ」または「DVD-ROM&CD-R/RWドライブ」を選択した場合、ご利用になります。注8) カスタムメイドサービスで「DVDスーパーマルチドライブ」または「DVD-ROM&CD-R/RWドライブ」を選択

現在のPC環境をまとめてWindows Vista™へ、カンタン移行可能。dynabook Satelliteなら、すぐに仕事が始まります。

PC引越ナビ™ Ver3.0

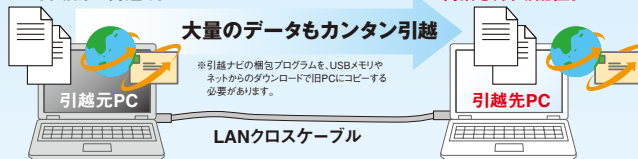
現在お使いのPCから、PCの設定などの各種情報や作成したファイルを新しいPCに移行するソフトウェアです。Windows Vista™の導入にともなうPC環境の移行も効率的におこなえます。

- わかりやすいナビ画面で、初めてでも操作がカンタン。
- ケーブルでつないでも、ネットワーク設定がいらぬい。
- 手間をかけずに、大量のデータもカンタン引越。

※ いままでお使いのPCにLANコネクタが必要です。また、東芝PC以外の製品の場合、本ソフトウェアが正しく機能しない場合があります。あらかじめご了承ください。

いままでお使いのPCデータを自動的に荷造り。

そのデータを荷解き、自動配置。



大量のデータもカンタン引越

※引越ナビの梱包プログラムを、USBメモリやネットからのダウンロードで旧PCにコピーする必要があります。

1 いろいろなファイル/設定を引越可能。

ビジネス文書のファイル、メールやブラウザの設定内容など、業務に必須の情報をカンタンに移行できます。

Outlookの設定	Outlook Expressの設定	Internet Explorerの設定
マイドキュメントフォルダに含まれるファイル	デスクトップ上のファイル	任意のフォルダに含まれるファイル

2 初めてでも操作がカンタン。

ナビ画面の指示に従って操作するだけで移行開始。全体マップで進捗状況もひと目で把握でき安心です。

3 手間を掛けずに一度で引越。

LANクロスケーブル（市販）が使えるから、大容量のデータも一度に引越できます。引越中は、何もしなくてOK。



●操作手順はわずか3ステップ

- 1 新旧2つのPCをLANクロスケーブル(市販)で接続。(ネットワーク設定は不要)
- 2 「PC引越ナビ」の梱包プログラムをUSBメモリ(ネットからのダウンロードでも可)で旧PCにコピー。
- 3 引越させたいデータなどを選択して実行。

4 XP以前のOSにも対応。

■「PC引越ナビ™ Ver3.0」の対応OS(Windows)

旧PC(引越元)	新PC(引越先)
98SE、Me、2000、XP、Vista	XP、Vista

5 ほかの引越メディアも選べる。

LANクロスケーブル(市販)はもちろん、CD/DVDやUSBフラッシュメモリなど、お使いのPC環境に合わせて、データを引越するためのメディアが選べます。CD/DVDで移行した場合、そのメディアはバックアップとしても使えます。



文字と画像を見やすい大きさにしたい。ページを縮小してプリントアウトしたい。

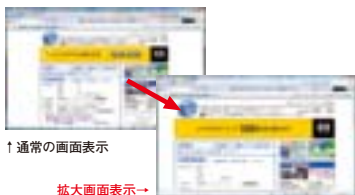
表示縮小/拡大ソフト。Smooth View™

[Fn] キーと同時に [1] キー or [2] キーを押すことで、文字サイズや画像の大きさなど全体のバランスが整ったまま、画面表示の縮小/拡大が可能。また、印刷時に、ページ全体が紙1枚に納まるよう縮小印刷できます。

Copyright©1997-2007駅前探検倶楽部。All Rights Reserved http://ekitan.com/

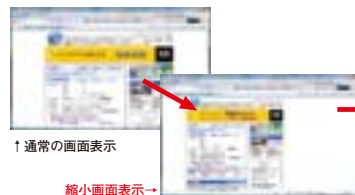
拡大するとき [Fn]キーと[2]キーを同時に

小さくて見にくい画面をページのイメージのまま拡大表示できます。



縮小するとき [Fn]キーと[1]キーを同時に

一部分が見えない画面も縮小して全体を表示することができます。



プリントアウト

印刷時に、ページ全体が紙1枚に納まるよう縮小印刷できるので便利です。



有線とワイヤレスをワンタッチで自動切り換え。ネットワーク設定ユーティリティ「ConfigFree™」

有線LANによるブロードバンド環境から、無線LANによるワイヤレス環境など、いつでもどこでも何らかのネットワークに接続することが可能です。東芝独自の「ConfigFree™」は、面倒なネットワーク設定の切り換えをワンタッチでおこなえる、まさにユビキタス時代に最適なツールです。

ケーブルの抜き差しだけで有線LAN/無線LANなどの自動切り換え

たとえば会社にいるときは、デスクで有線LAN接続、会議室では無線LANアクセス、そして自宅ではADSL接続という場合も、LANケーブルなどをPCから抜き差しするだけで、接続や設定を自動切り換えできます。

アクセスできない原因と解決策を教えるネットワーク診断

いつも使っているネットワークがつかない、という場合に「ネットワーク診断」で接続障害が起きた原因と解決のためのヒントを表示します。

使用可能なアクセスポイントを知らせるワイヤレスデバイス検索機能

近くで使用されている無線LANアクセスポイントのSSID(識別名)を検出し、その信号の強さに応じて5段階で表示します。使用可能なアクセスポイントがひと目で把握でき、マウス操作で簡単に接続できます。



バッテリーの交換時期を診断できます。東芝バッテリーチェッカー

ノートPCをバッテリー駆動で使用する場合、システムの安定稼働や快適な動作のために、適切なタイミングでのバッテリー交換が必要になります。東芝は、使い方が簡単で精度が高いバッテリー診断ツールを開発し、ノートPCに搭載。メインバッテリーだけでなくサブバッテリーの測定も可能で、前回測定結果の表示や、残量3段階表示など、使い勝手にも工夫がこらされています。



機能	Satellite K17			Satellite J62			
	標準モデル	Office Personal 2007™ モデル	Office Pro 2007™ モデル	標準モデル	Office Personal 2007™ モデル	Office Personal 2007™ +PPT™ モデル	Office Pro 2007™ モデル
セキュリティ	ウイルス検索/駆除	ウイルスバスター2007™ インターネットセキュリティ90日版 注2)	▲	▲	▲	▲	▲
	暗号化	SecureDoc™ Disk Encryption V4.3 Japanese (90日間使用期間限定版) 注3)	▲	▲	▲	▲	▲
	指紋センサ	東芝指紋認証ユーティリティ 注4)	▲	▲	▲	▲	▲
	ネットワーク管理	TOSHIBA Management Console	▲	▲	▲	▲	▲
	セキュリティ診断機能	東芝セキュリティアシスト	▲	▲	▲	▲	▲
その他ユーティリティ	デバイス管理機能	東芝デバイスアクセスコントロール 注5)	▲	▲	▲	▲	▲
	データ消去	ハードディスクデータ消去機能	○	○	○	○	○
	画面拡大/縮小	Smooth View™	▲	▲	▲	▲	▲
	PDFファイル表示	Adobe® Reader 7.0	○	○	○	○	○
	ユーザ登録	東芝お客様登録	○	○	○	○	○
マルチメディア	電力管理機能	東芝ピークソフトコントロール 注6)	□	□	□	□	□
	データ移行	PC引越ナビ™ Ver3.0	▲	▲	▲	▲	▲
	ネットワーク管理機能	ConfigFree™	▲	▲	▲	▲	▲
	PC診断機能	PC診断ツール	○	○	○	○	○
	プレーヤ	Windows Media® Player 11	○	○	○	○	○
マルチメディア	DVDプレーヤ	InterVideo WinDVD™ 8 for TOSHIBA	▲	▲	▲	▲	▲
	CD/DVDライティング	TOSHIBA Disc Creator 注8) 注9)	▲	▲	▲	▲	▲
	リカバリディスク作成	TOSHIBA Recovery Disc Creator 注10)	▲	▲	▲	▲	▲

した場合、ご利用になれます。注9) Videoの編集およびDVD-Videoの作成はできません。DVD-RAMメディアへのデータの書き込みはできません。注10) カスタムメイドサービスで「DVDスーパーマルチドライブ」または「DVDROM&CD-R/RWドライブ」を選択し、かつ「HDDリカバリ」を選択された場合ご利用になれます。リカバリメディアを作成する際、ご利用になれるメディアは「DVDスーパーマルチドライブ」の場合は、DVD-RメディアまたはDVD-RWメディア、「DVD-ROM&CD-R/RWドライブ」の場合は、CD-RメディアまたはCD-RWメディアです。書き込み可能なDVDメディアでは、リカバリメディアの作成はできません。注11) 初回起動時にライセンス認証が必要となります。 ※ソフトウェアによっては、使用にあたりセットアップが必要となる場合があります。 ※プレインストールソフトは市販のパッケージ製品とソフト内容、マニュアル、その他添付ソフトにおいて一部異なる場合があります。 ※同じ名称のソフトウェアでも、搭載するモデルや時期、バージョンによって内容が異なる場合があります。

Satellite K17 J62
高品質/堅牢性
先進性/環境調和
セキュリティ
ソフトウェア
Satellite K17
ハードウェア仕様
Satellite J62
ハードウェア仕様
Satellite K17
カスタムメイドサービス
Satellite J62
カスタムメイドサービス
ライティング

Satellite K17

標準モデル

*青文字は標準モデルでの数値になります。□はカスタムメイドサービスで選択できます。

モデル名/型番		dynabook Satellite K17	
		K17 166E/Wモデル PSK171REWPEAW	K17 186C/Wモデル PSK171SCWP8EAW
ブレインストールOS		Windows Vista™ Business 正規版 (*1)	
プロセッサ		インテル® Core™ 2 Duo プロセッサ - T5500 (*26) 動作周波数 1.66GHz (拡張版インテル SpeedStep® テクノロジー搭載)	インテル® Celeron® M プロセッサ 440 動作周波数 1.86GHz
システムバスクロック		667MHz	
キャッシュメモリ		32KBインストラクションキャッシュ、32KBデータキャッシュ(メインプロセッサに内蔵) 2MBアドバンスド・トランスファ・キャッシュ(メインプロセッサに内蔵)	
チップセット		モバイル インテル® 945GM Expressチップセット	
BIOS ROM		1MB(フラッシュROM)、ACPI 2.0	
メモリ		標準/最大 512MB/2GB(PC2-4200対応、DDR2 SDRAM) (*2) (*3) 1GB(512MB×2)/2GB(PC2-4200対応、DDR2 SDRAM) (*2) (*4)	
メモリ専用スロット		2スロット (*3) (*4) (*5)	
表示機能		内部ディスプレイ 15.4型 WXGA TFTカラー液晶 (*6) 1,280×800ドット 外部ディスプレイ(オプション) 最大2,048×1,536ドット:1,677万色 (*7) 内部ディスプレイ同時表示 最大1,280×800ドット (*8) ビデオRAM 最大64MB(メインメモリと共用) (*2)	
グラフィックアクセラレータ		モバイル インテル® 945GM Expressチップセットに内蔵(インテル® GMA950搭載)	
表示色数:解像度		すべて1,677万色 (*9) 2,048×1,536ドット、1,920×1,440ドット、1,600×1,200ドット、1,280×1,024ドット、1,280×800ドット、1,024×768ドット、800×600ドット	
入力装置		本体キーボード 87キー(OADG109Aキータイプ標準)、キーピッチ:19mm、キーストローク:2.7mm ポインティングデバイス タッチパッド	
補助記憶装置(固定式)		ハードディスク 60GB(5,400rpm、Serial ATA対応) (*10) 120GB(5,400rpm、Serial ATA対応) (*10) CD-ROMドライブ 読み出し最大24倍速、12/8cmディスク対応、ATAPI接続 読み出し対応フォーマット(*11) 音楽CD、CD-ROM、CD-R、CD-RW、マルチセッション(PhotoCD、CDエクストラ) DVD-ROM&CD-R/RWドライブ(*12) CD-RW書き換え 最大24倍速、CD-R書き込み 最大24倍速、DVD-ROM読み出し 最大8倍速、CD-ROM読み出し 最大24倍速 12/8cmディスク対応、ATAPI接続 パッファンダーエラー防止機能付 読み出し対応フォーマット(*11) DVD-ROM、DVD-Video (*13)、DVD-R、DVD-RW、DVD-RAM (*14)、DVD+R、DVD+RW、DVD+R DL、音楽CD、CD-ROM、CD-R、CD-RW、マルチセッション(PhotoCD、CDエクストラ) DVDスーパーマルチドライブ(2層書き込み)(*12) DVD-RAM書き換え 最大5倍速(*14)、DVD-RW書き換え 最大4倍速、DVD+RW書き換え 最大4倍速、DVD-R書き込み 最大8倍速、DVD+R書き込み 最大8倍速、DVD-R DL(2層)書き込み 最大2倍速、DVD+R DL(2層)書き込み 最大2.4倍速、CD-RW書き換え 最大10倍速、CD-R書き込み 最大24倍速、DVD-ROM読み出し 最大8倍速、CD-ROM読み出し 最大24倍速 12/8cmディスク対応、ATAPI接続 パッファンダーエラー防止機能付 読み出し対応フォーマット(*11) DVD-ROM、DVD-Video (*13)、DVD-R、DVD-RW、DVD-RAM (*14)、DVD+R、DVD+RW、DVD-R DL、DVD+R DL、音楽CD、CD-ROM、CD-R、CD-RW、マルチセッション(PhotoCD、CDエクストラ)	
通信機能		LAN 1000Base-T/100Base-TX/10Base-T(自動認識、Wake on LAN対応) 無線LAN IEEE802.11a/b/g準拠(Wi-Fi準拠、WPA対応、152bit WEP対応、256bit AES対応)、1~14ch (*15)	
サウンド機能		インテル® ハイ・オーディオ準拠(最大96kHz/24ビットステレオ)、ステレオスピーカー内蔵、PCM録音・再生機能、MIDI音源機能	
PCカードスロット		TYPE II X1スロット(PC Card Standard準拠、CardBus対応)	
SDカードスロット		1スロット (*16)	
インタフェース		●RGB(15ピンミニD-sub 3段)×1 ●シリアル(RS-232C 9ピンD-sub、非同期 115,200bps(ハードウェア仕様)、16550A互換)×1 ●USB2.0×3 (*17) ●LAN(RJ45)×1 ●マイク入力(3.5mmφミニジャック)×1 ●ヘッドホン出力(3.5mmφステレオミニジャック)×1 ●S-Video出力×1 (*18)	
セキュリティ機能		パワーオンパスワード、HDDパスワード、インスタントセキュリティ、セキュリティロック・スロット	
指紋センサ		-	
セキュリティチップ		TCG Ver1.2準拠 TPM	
省電力機能		ディスプレイ制御、HDD制御、CPU制御、ハイバネーション機能、スタンバイ機能、ピークシフト機能 (*19)	
電源		リチウムイオン(バッテリーパック) (*20) 駆動時間 約3.6時間 (*21) 約2.7時間 (*21) 充電時間 約3.0時間(電源OFF時)/約5.5~12時間以上(電源ON時) ACアダプタ AC100V~240V、50/60Hz (*22)	
標準消費電力(最大)		約23W(75W) (*23) 約25W(60W) (*23)	
省エネ法に基づくエネルギー消費効率		I区分0.00034 (*24) I区分0.00163 (*24)	
環境条件		温度5~35℃、湿度20~80%(ただし、結露しないこと) (*25)	
外形寸法(突起部含まず)		約368(幅)×268(奥行)×29.8~36.9(高さ)mm	
質量		標準バッテリーパック装着時 約3.0kg	
主な付属品		●ACアダプタ ●ACケーブル ●マニュアル ●保証書 ●バッテリーパック(本体装着済み)他	
リカバリ		HDDリカバリ リカバリCD	
保証		3年パーツ保証(パーツ保証3年、制限付海外保証・持ち込み修理1年)	
主なアプリケーション		Microsoft® Office OneNote® 2007、Microsoft® Office Personal 2007	

*1.ブレインストールされているOSのみサポートいたします。 *2.ビデオRAM容量はコンピュータのシステムメモリ容量に依存します。システムメモリが512MBの場合、最大64MBまでビデオRAMとして使用します。システムメモリが1GB以上の場合、最大256MBまでビデオRAMとして使用されます。 *3.あらかじめ1スロットに512MBのメモリが1枚装着されています。2GBに拡張するためには、装着されているメモリを取り外し、1GBのメモリ(オプション)を2枚装着してください。 *4.あらかじめ2スロットにそれぞれ512MBのメモリが装着されています。2GBに拡張するためには、装着されているメモリを取り外し、1GBのメモリ(オプション)を2枚装着してください。 *5.同仕様・同容量メモリを2枚装着した場合、デュアルチャンネルに対応。 *6.TFTカラー液晶ディスプレイは、非常に高度な技術を駆使して作られています。非点灯、常時点灯などの表示(画像)が存在する事があります(有効ドット数の割合は99.99%以上です。有効ドット数の割合とは「対応するディスプレイの表示しうる全ドット数のうち、表示可能なドット数の割合」です)。また、見る角度や温度変化によって色むらや明さのむらが見える場合があります。これは故障ではありませんので、あらかじめご了承ください。 *7.使用可能なディスプレイは解像度により異なります。解像度にあったディスプレイを接続してください。TV表示の場合は1,024×768ドット以下の解像度でご覧ください。 *8.外部ディスプレイと内部ディスプレイを同時表示させる場合は、外部ディスプレイ/内部ディスプレイとも内部ディスプレイの色数/解像度で表示されます。 *9.内部ディスプレイへの表示の場合、1,677万色はデザインリング表示です。 *10.ハードディスクの容量は1GBを10億バイトで算出しています。システム回復オプション領域として約1.5GB、リカバリ領域として、約3.3GB使用しています。ソフトウェア占有量の容量には、リカバリ領域、システム回復オプションの容量は含まれません。リカバリ領域、システム回復オプション領域以外のすべての領域がNTFSで設定されています(Cドライブとしての割当て)。 *11.対応フォーマットによっては再生ソフトが必要な場合があります。 *12.バッテリー駆動中に書き込みをおこなうと、バッテリーの消耗などによっては、録画に失敗したり、映像や音が飛んだり、書き込みに失敗するおそれがあります。必ずACアダプタを接続してください。また、本ドライブは、各種ディスクの種類や特性にあった速度を選択して読み出し/書き込みをおこないます。ディスクによっては最大速度での読み出し/書き込みができない場合があります。 *13.DVD-Videoの再生はRegionコード「2」、「ALL」のソフトをご使用ください。また、使用するDVDディスクのタイトルによっては、コマ落ちするケースがあります。なお、DVD-Video再生時は、ACアダプタを接続してください。 *14.2.6GB、5.2GBのDVD-RAMメディアは使用できません。またカートリッジの取り外しができないメディアは使用できません。 *15.無線通信距離は、周囲の電波環境、障害物、設置環境、ソフトウェアなどにより影響を受ける場合があります。 *16.SDメモリーカードに対応しており、マルチメディアカード(MMC)には対応していません。 *17.USB1.1/2.0対応。ただし、USB周辺機器すべての動作を保証するものではありません。 *18.TVとの接続には市販の4ピン端子のケーブルをご使用ください。 *19.ピークシフト機能を利用するためには、「東芝ピークシフトコントロール」のセットアップが必要です。 *20.バッテリーパックは消耗品です。バッテリー駆動時間および充電時間は、使用環境により異なります。 *21.社団法人電子情報技術産業協会の「JEITAバッテリー動作時間測定法(Ver1.0)」(http://it.jeita.or.jp/mobile/index.html)。なお、本体のみ、省電力制御あり。満充電の場合、ただし、実際の駆動時間は使用環境により異なります。 *22.付属のACケーブルは、日本(100V)の法令・安全規格に適合しております。その他の国・地域でご使用される場合には、当該国・地域の法令・安全規格に適合したACケーブルをお買い求めのうえ、ご使用ください。 *23.ACアダプタ接続時において、充電をおこなって、外部周辺機器(PCカードを含む)を接続していない状態での本体消費電力値です。 *24.エネルギー消費効率とは、省エネ法で定める測定方法により、測定された消費電力を省エネ法で定める複合理論性能で除したものです。2007年度基準で表示しております。また2005年度で表示した場合、K17 166E/Wモデル:S区分0.00005(AAA)、K17 186C/Wモデル:S区分0.00020(AAA)です(省エネ基準達成率の表示語AAは達成率100%以上200%未満、AAIは達成率200%以上500%未満、AAAIは500%以上を示します)。 *25.環境条件に示している温度範囲は、性能を保証するものではありません。 *26.インテル® パーチャライゼーション・テクノロジには対応していません。

Satellite K17

■ Microsoft® Office Professional 2007搭載モデル

		dynabook Satellite K17	
モデル名/型番		K17 166E/Wモデル PSK171REW8SQW	K17 186C/Wモデル PSK171SCWP8SQW
プレインストールOS		Windows Vista™ Business 正規版 (※1)	
プロセッサ		インテル® Core™ 2 Duo プロセッサ T5500 (※24) 動作周波数 1.66GHz (拡張版インテル SpeedStep® テクノロジー搭載)	インテル® Celeron® M プロセッサ 440 動作周波数 1.86GHz
システムバスクロック		667MHz	
1次キャッシュ		32KBインストラクションキャッシュ、32KBデータキャッシュ (メインプロセッサに内蔵)	
2次キャッシュ		2MBアドバンスド・トランスファ・キャッシュ (メインプロセッサに内蔵)	1MBアドバンスド・トランスファ・キャッシュ (メインプロセッサに内蔵)
チップセット		モバイル インテル® 945GM Expressチップセット	
BIOS ROM		1MB (フラッシュROM)、ACPI 2.0	
メモリ		標準/最大 512MB/2GB (PC2-4200対応、DDR2 SDRAM) (※2) (※3)	
メモリ専用スロット		2スロット (※3) (※4)	
表示機能		内部ディスプレイ 15.4型 WXGA TFTカラー液晶 (※5) 1,280×800ドット 外部ディスプレイ (オプション) 最大2,048×1,536ドット/1,677万色 (※6) 内部ディスプレイと同時表示 最大1,280×800ドット (※7)	
ビデオRAM		最大64MB (メインメモリと共用) (※2)	
グラフィックアクセラレータ		モバイル インテル® 945GM Expressチップセットに内蔵 (インテル® GMA950搭載)	
表示色数・解像度		すべて1,677万色 (※8) 2,048×1,536ドット、1,920×1,440ドット、1,600×1,200ドット、1,280×1,024ドット、1,280×800ドット、1,024×768ドット、800×600ドット	
入力装置		本体キーボード 87キー (OADG109Aキータイプ準拠)、キーピッチ:19mm、キーストローク:2.7mm	タッチパッド
補助記憶装置 (固定式)		ハードディスク 60GB (5,400rpm、Serial ATA対応) (※9)	
DWD-ROM&CD-R/RWドライブ (※11)		CD-RW書き換え 最大24倍速、CD-R書き込み 最大24倍速、DVD-ROM読み出し 最大8倍速、CD-ROM読み出し 最大24倍速 12/8cmディスク対応、ATAPI接続 バッファアンダーランエラー防止機能付	
読み出し対応フォーマット (※10)		DVD-ROM、DVD-Video (※12)、DVD-R、DVD-RW、DVD-RAM (※13)、DVD+R、DVD+RW、DVD+R DL、音楽CD、CD-ROM、CD-R、CD-RW、マルチセッション (PhotoCD、CDエクストラ)	
通信機能		LAN 1000Base-T / 100Base-TX / 10Base-T (自動認識、Wake on LAN対応)	
サウンド機能		インテル® ハイ・デフィニション・オーディオ準拠 (最大96kHz / 24ビットステレオ)、ステレオスピーカ内蔵、PCM録音・再生機能、MIDI音源機能	
PCカードスロット		TYPE II X1スロット (PC Card Standard準拠、CardBus対応)	
SDカードスロット		1スロット (※14)	
インタフェース		●RGB (15ピンミニD-sub 3段) X1 ●シリアル (RS-232C 9ピンD-sub、非同期115,200bps (ハードウェア仕様)、16550A互換) X1 ●USB2.0 X3 (※15) ●LAN (RJ45) X1 ●マイク入力 (3.5mmΦミニジャック) X1 ●ヘッドホン出力 (3.5mmΦステレオミニジャック) X1 ●S-Video出力 X1 (※16)	
セキュリティ機能		パワーオンパスワード、HDDパスワード、インスタントセキュリティ、セキュリティロック/スロット	
指紋センサ		スライド方式	
セキュリティチップ		TCG Ver1.2準拠 TPM	
省電力機能		ディスプレイ制御、HDD制御、CPU制御、ハイバネーション機能、スタンバイ機能、ピークシフト機能 (※17)	
電源		リチウムイオン (バッテリーパック) (※18)	
駆動時間		約3.6時間 (※19)	約2.7時間 (※19)
充電時間		約3.0時間 (電源OFF時) / 約5.5~12時間以上 (電源ON時)	
ACアダプタ		AC100V~240V、50/60Hz (※20)	
標準消費電力 (最大)		約23W (75W) (※21)	約25W (60W) (※21)
省エネ法に基づくエネルギー消費効率		I区分0.00034 (※22)	I区分0.00163 (※22)
環境条件		温度5~35℃、湿度20~80% (ただし、結露しないこと) (※23)	
外形寸法 (突起部含まず)		約368 (幅) X 268 (奥行) X 29.8~36.9 (高さ) mm	
質量		標準バッテリーパック装着時 約3.0kg	
主な付属品		●ACアダプタ ●ACケーブル ●マニュアル ●保証書 ●バッテリーパック (本体装着済み) 他	
リカバリ		HDDリカバリ	
保証		3年パーツ保証 (パーツ保証3年、制限付海外保証・持ち込み修理1年)	
主なアプリケーション		Microsoft® Office OneNote™ 2007、Microsoft® Office Professional 2007	

※1.プレインストールされているOSのみサポートいたします。 ※2.ビデオRAM容量はコンピュータのシステムメモリ容量に依存します。システムメモリが512MBの場合、最大64MBまでビデオRAMとして使用します。システムメモリが1GB以上の場合、最大256MBまでビデオRAMとして使用されます。 ※3.あらかじめ1スロットに512MBのメモリが1枚装着されています。2GBに拡張するためには、装着されているメモリを取り外し、1GBのメモリ (オプション) を2枚装着してください。 ※4.同仕様・同容量メモリを2枚装着した場合、デュアルチャンネルに対応。 ※5.TFTカラー液晶ディスプレイは、非常に高度な技術を駆使して作られています。非点灯、常時点灯などの表示 (画素) が存在する事があります (有効ドット数の割合は99.99%以上です。有効ドット数の割合は「対応するディスプレイの表示しうる全ドット数のうち、表示可能なドット数の割合」です)。また、見る角度や温度変化によって色むらや明るさのむらが見える場合があります。これらは故障ではありませんので、あらかじめご了承ください。 ※6.使用可能なディスプレイは解像度により異なります。解像度にあったディスプレイを接続してください。TV表示の場合は1,024×768ドット以下の解像度でご覧ください。 ※7.外部ディスプレイと内部ディスプレイを同時表示させる場合は、外部ディスプレイ / 内部ディスプレイとも内部ディスプレイの色数 / 解像度で表示されます。 ※8.内部ディスプレイへの表示の場合、1,677万色はデジタイザ表示です。 ※9.ハードディスクの容量は1GBを10億バイトで算出しています。システム回復オプション領域として約1.5GB、リカバリ領域として、約3.3GB使用しています。ソフトウェア占有量の容量には、リカバリ領域、システム回復オプションの容量は含まれません。リカバリ領域、システム回復オプション領域以外のすべての領域がNTFSで設定されています (CDドライブとしての割当て)。 ※10.対応フォーマットによっては再生ソフトが必要な場合があります。 ※11.バッテリー駆動中に書き込みをおこなうと、バッテリーの消耗などによっては、録画に失敗したり、映像や音が飛んだり、書き込みに失敗するおそれがあります。必ずACアダプタを接続してください。また、本ドライブは、各種ディスクの種類や特性にあった速度を選択して読み出し / 書き込みをおこないます。ディスクによっては最大速度での読み出し / 書き込みができない場合があります。 ※12.DVD-Videoの再生はRegionコード「2」、[ALL]のソフトをご使用ください。また、使用するDVDディスクのタイトルによっては、コマ落ちするケースがあります。なお、DVD-Video再生時は、ACアダプタを接続してください。 ※13.カードリッジの取り外しができないメディアは使用できません。また、2.6GB、5.2GBのDVD-RAMメディアは使用できません。 ※14.SDメモリーカードに対応しており、マルチメディアカード (MMC) には対応していません。 ※15.USB1.1/2.0対応。ただし、USB周辺機器すべての動作を保証するものではありません。 ※16.TVとの接続には市販の4ピン端子のケーブルをご使用ください。 ※17.ピークシフト機能を利用するためには、「東芝ピークシフトコントロール」のセットアップが必要です。 ※18.バッテリーパックは消耗品です。バッテリー駆動時間および充電時間は、使用環境により異なります。 ※19.社団法人電子情報技術産業協会の「JEITA/バッテリー動作時間測定法 (Ver1.0)」 (<http://it.jeita.or.jp/mobile/index.html>)。なお、本体のみ、省電力制御あり。満充電の場合、ただし、実際の駆動時間は使用環境により異なります。 ※20.付属のACケーブルは、日本 (100V) の法令・安全規格に適合しております。その他の国・地域でご使用される場合には、当該国・地域の法令・安全規格に適合したACケーブルをお買い求めのうえ、ご使用ください。ACアダプタの定格入力値は120VA、定格出力値は60Wです。 ※21.ACアダプタ接続時において、充電をおこなってならず、外部周辺機器 (PCカードを含む) を接続している状態での本体消費電力値です。 ※22.エネルギー消費効率とは、省エネ法で定める測定方法により、測定された消費電力を省エネ法で定める複合理論性能で除したものです。2007年度基準で表示しております。また2005年度で表示した場合、K17 166E/Wモデル:S区分0.00005 (AAA)、K17 186C/Wモデル:S区分0.00020 (AAA) です (省エネ基準達成率の表示語Aは達成率100%以上200%未満、AAは達成率200%以上500%未満、AAAは500%以上を示します)。 ※23.環境条件に示している温度範囲は、性能を保証するものではありません。 ※24.インテル® パーチャライゼーション・テクノロジーには対応していません。

Satellite K17 J62

高品質 / 堅牢性

先進性 / 環境調和

セキュリティ

ソフトウェア

Satellite K17
ハードウェア仕様

Satellite J62
ハードウェア仕様

Satellite K17
カスタムハードウェア

Satellite J62
カスタムハードウェア

ライティング

Satellite J62

標準モデル

*青文字は標準モデルでの数値になります。□はカスタムメイドサービスで選択できます。

モデル名		dynabook Satellite J62			
		J62 166D/5Xモデル	J62 166D/5モデル	J62 186C/5Xモデル	J62 186C/5モデル
プレインストールOS		Windows Vista™ Business 正規版 (※1)			
プロセッサ	プロセッサ	インテル® Core™ Duo プロセッサ T2300 (※24) 動作周波数 1.66GHz (拡張版インテル SpeedStep™ テクノロジー搭載)		インテル® Celeron® M プロセッサ 440 動作周波数 1.86GHz	
	システムバス周波数	667MHz		533MHz	
キャッシュメモリ	1次キャッシュ	32KBインストラクションキャッシュ、32KBデータキャッシュ (メインプロセッサに内蔵)			
	2次キャッシュ	2MBアドバンスド・トランスファ・キャッシュ (メインプロセッサに内蔵)		1MBアドバンスド・トランスファ・キャッシュ (メインプロセッサに内蔵)	
チップセット		ATI RADEON™ XPRESS 200M チップセット			
BIOS ROM		1MB (フラッシュROM)、ACPI 2.0			
メモリ	標準/最大	512MB/2GB (PC2-4200対応、DDR2 SDRAM) (※2) (※3)			
	メモリ専用スロット	1GB (512MB×2)/2GB (PC2-4200対応、DDR2 SDRAM) (※2) (※4)			
表示機能	内部ディスプレイ	15型 SXGA+ TFTカラー液晶 (※5) 1,400×1,050ドット	15型 XGA TFTカラー液晶 (※5) 1,024×768ドット	15型 SXGA+ TFTカラー液晶 (※5) 1,400×1,050ドット	15型 XGA TFTカラー液晶 (※5) 1,024×768ドット
	外部ディスプレイ (オプション)	最大2,048×1,536ドット; 1,677万色 (※6)			
	内部ディスプレイと同時表示	最大1,400×1,050ドット (※7)	最大1,024×768ドット (※7)	最大1,400×1,050ドット (※7)	最大1,024×768ドット (※7)
	ビデオRAM	最大128MB (メインメモリと共用) (※2)			
	グラフィックアクセラレータ	ATI RADEON™ XPRESS 200M チップセットに内蔵			
入力装置	本体キーボード	87キー (OADG109Aキータイプ準拠)、キーピッチ:19mm、キーストローク:2.7mm			
	ポインティングデバイス	タッチパッド			
補助記憶装置 (固定式)	ハードディスク	60GB (5,400rpm、Serial ATA対応) (※9) 120GB (5,400rpm、Serial ATA対応) (※9)			
	フロッピーディスクドライブ	3.5型 (1.44MB/1.2MB/720KB) (※10)			
	CD-ROMドライブ	読み出し最大24倍速、12/8cmディスク対応、ATAPI接続			
	読み出し対応フォーマット (※11)	音楽CD、CD-ROM、CD-R、CD-RW、マルチセッション (PhotoCD、CDエクストラ)			
	DVD-ROM&CD-R/RWドライブ (※12)	CD-RW書き換え 最大24倍速、CD-R書き込み 最大24倍速、DVD-ROM読み出し 最大8倍速、CD-ROM読み出し 最大24倍速 12/8cmディスク対応、ATAPI接続 バッファアンダーランエラー防止機能付			
	読み出し対応フォーマット (※11)	DVD-ROM、DVD-Video (※13)、DVD-R、DVD-RW、DVD-RAM (※14)、DVD+R、DVD+RW、DVD+R DL、音楽CD、CD-ROM、CD-R、CD-RW、マルチセッション (PhotoCD、CDエクストラ)			
通信機能	DVDスーパーマルチドライブ (2層書き込み) (※12)	DVD-RAM書き換え 最大5倍速 (※14)、DVD-R書き換え 最大4倍速、DVD+RW書き換え 最大4倍速、DVD-R書き込み 最大8倍速、DVD+R書き込み 最大8倍速、DVD-R DL (2層) 書き込み 最大2倍速、DVD+R DL (2層) 書き込み 最大2.4倍速、CD-R書き換え 最大10倍速、CD-R書き込み 最大24倍速、DVD-ROM読み出し 最大8倍速、CD-ROM読み出し 最大24倍速 12/8cmディスク対応、ATAPI接続 バッファアンダーランエラー防止機能付			
	読み出し対応フォーマット (※11)	DVD-ROM、DVD-Video (※13)、DVD-R、DVD-RW、DVD-RAM (※14)、DVD+R、DVD+RW、DVD+R DL、DVD+R DL、音楽CD、CD-ROM、CD-R、CD-RW、マルチセッション (PhotoCD、CDエクストラ)			
無線LAN	1000Base-T/100Base-TX/10Base-T (自動認識、Wake on LAN対応)				
サウンド機能	IEEE802.11a/b/g/n準拠 (Wi-Fi準拠、WPA対応、152bit WEP対応、256bit AES対応)、1~14ch (※15)				
PCカードスロット	インテル® ハイ・ディフィニション・オーディオ準拠 (最大96kHz/24ビットステレオ)、ステレオスピーカー内蔵、PCM録音・再生機能、MIDI音源機能				
インタフェース	TYPE II X2スロットまたはTYPE III X1スロット (PC Card Standard準拠、CardBus対応)				
セキュリティ機能	●シリアル (RS-232C 9ピンD-sub、非同期115,200bps (ハードウェア仕様)、16550A互換) ×1 ●パラレル (セントロニクス、25ピンD-sub ECP対応) ×1 ●RGB (15ピンミニD-sub 3段) ×1 ●PS/2 (6ピンミニDIN マウス/キーボード共用) ×1 ●USB2.0×4 (※16) ●マイク入力 (3.5mmφミニジャック) ×1 ●ヘッドホン出力 (3.5mmφステレオミニジャック) ×1 ●ライン入力 (3.5mmφステレオミニジャック) ×1 ●LAN (RJ45) ×1				
指紋センサ	パワーオンパスワード、HDDパスワード、インストールセキュリティ、セキュリティロック・スロット				
セキュリティチップ	TCG Ver1.2準拠 TPM				
省電力機能	ディスプレイ制御、HDD制御、CPU制御、ハイバネーション機能、スタンバイ機能、ピークシフト機能 (※17)				
電源	バッテリー	リチウムイオン (バッテリーパック) (※18)			
	駆動時間	標準バッテリーパック装着時:約2.1時間 (※19)		標準バッテリーパック装着時:約1.8時間 (※19)	
	充電時間	高容量バッテリーパック装着時:約2.5時間 (※19)		高容量バッテリーパック装着時:約2.2時間 (※19)	
	ACアダプタ	標準バッテリーパック装着時:約3.0時間 (電源OFF時) / 約10.0時間以上 (電源ON時) 高容量バッテリーパック (オプション) 装着時:約3.0時間 (電源OFF時) / 約12.0時間以上 (電源ON時) AC100V~240V、50/60Hz (※20)			
標準消費電力 (最大)	約27W (60W) (※21)		約28W (60W) (※21)		
省エネ法に基づくエネルギー消費効率	区分0.00112 (※22)		区分0.00193 (※22)		
環境条件	温度5~35℃、湿度20~80% (ただし、結露しないこと) (※23)				
外形寸法 (突起部含まず)	約330 (幅) ×269 (奥行) ×42.5~45.7 (高さ) mm				
質量	標準バッテリーパック装着時	約3.1kg			
	高容量バッテリーパック (オプション) 装着時	約3.1kg			
主な付属品	●ACアダプタ ●ACケーブル ●マニュアル ●保証書 ●バッテリーパック (本体装着済み) 他				
リカバリ	HDDリカバリ リカバリCD				
保証	3年パーツ保証 (パーツ保証3年、制限付海外保証・持ち込み修理1年)				
主なアプリケーション	Microsoft® Office OneNote® 2007、Microsoft® Office Personal 2007 Microsoft® Office OneNote® 2007、Microsoft® Office Personal 2007 with Microsoft® Office PowerPoint® 2007				

※1.プレインストールされているOSのみサポートいたします。 ※2.ビデオRAM容量はコンピュータのシステムメモリ容量に依存します。システムメモリが512MBの場合、最大128MBまでビデオRAMとして使用します。システムメモリが1GBの場合、最大319MBまでビデオRAMとして使用されます。 ※3.あらかじめ1スロットに512MBのメモリが1枚装着されています。2GBに拡張するためには、装着されているメモリを取り外し、1GBのメモリ (オプション) を2枚装着してください。 ※4.あらかじめ2スロットに512MBのメモリが装着されています。2GBに拡張するためには、装着されているメモリを取り外し、1GBのメモリ (オプション) を2枚装着してください。 ※5.TFTカラー液晶ディスプレイは、非常に高度な技術を駆使して作られています。非点灯、常時点灯などの表示 (画像) が存在する事があります (有効ドット数の割合は99.99%以上です。有効ドット数の割合とは「対応するディスプレイの表示しうる全ドット数のうち、表示可能なドット数の割合」です)。また、見る角度や温度変化によって色や明るさのむらが見える場合があります。これは故障ではありませんので、あらかじめご了承ください。 ※6.使用可能なディスプレイは解像度により異なります。解像度にあったディスプレイを接続してください。 ※7.外部ディスプレイと内部ディスプレイを同時表示させる場合は、外部ディスプレイ/内部ディスプレイとも内部ディスプレイの色数/解像度が表示されます。 ※8.内部ディスプレイへの表示の場合、1,677万色はディザリング表示です。 ※9.ハードディスクの容量は1GBを10億バイトで算出しています。システム回復オプション領域として約1.5GB、リカバリ領域として、約3.3使用しています。ソフトウェア占有量の容量には、リカバリ領域、システム回復オプションの容量は含まれません。リカバリ領域、システム回復オプション領域以外のすべての領域がNTFSで設定されています (CDドライブとしての割当て)。 ※10.1.2MB、720KB形式でのフォーマットはできません。 ※11.対応フォーマットによっては再生ソフトが必要な場合があります。 ※12.バッテリー駆動中に書き込みをおこなうと、バッテリーの消耗などによっては、録音に失敗したり、映像や音が飛んだり、書き込み失敗するおそれがあります。必ずACアダプタを接続してください。また、本ドライブは、各種ディスクの種類や特性にあった速度を選択して読み出し/書き込みをおこないます。ディスクによっては最大速度での読み出し/書き込みができない場合があります。 ※13.DVD-Videoの再生はRegionコード「2」、「ALL」のソフトをご使用ください。また、使用するDVDディスクのタイトルによっては、コマ落ちするケースがあります。なお、DVD-Video再生時は、ACアダプタを接続してください。 ※14.2.6GB、5.2GBのDVD-RAMメディアは使用できません。またカートリッジの取り外しができないメディアは使用できません。 ※15.無線通信距離は、周囲の電波環境、障害物、設置環境、ソフトウェアなどにより影響を受ける場合があります。 ※16.USB1.1/2.0対応。ただし、USB周辺機器すべての動作を保障するものではありません。 ※17.ピークシフト機能を利用するためには、「東芝ピークシフトコントロール」のセットアップが必要です。 ※18.バッテリーパックは消耗品です。バッテリー駆動時間および充電時間は、使用環境により異なります。 ※19.社団法人電子情報技術産業協会の「JEITAバッテリー動作時間測定法 (Ver1.0)」 (http://it.jeita.or.jp/mobile/index.html)。なお、本体のみ、省電力制御あり。満充電の場合。ただし、実際の駆動時間は使用環境により異なります。 ※20.付属のACケーブルは、日本 (100V) の法令・安全規格に適合しております。その他の国・地域でご使用される場合には、当該国・地域の法令・安全規格に適合したACケーブルをお買い求めのうえ、ご使用ください。ACアダプタの定格入力値は120VA、定格出力値は60Wです。 ※21.ACアダプタ接続時において、充電をおこなっておらず、外部周辺機器 (PCカードを含む) を接続していない状態での本体消費電力値です。 ※22.エネルギー消費効率とは、省エネ法で定める測定方法により、測定された消費電力を省エネ法で定める複合理性性能で除したものです。2007年度基準で表示しております。また2005年度で表示した場合、J62 166D/5X、J62 166D/5モデル:S区分0.00009 (AAA)、J62 186C/5X、J62 186C/5モデル:S区分0.00015 (AAA) です (省エネ基準達成率の表示値Aは達成率100%以上200%未満、AAは達成率200%以上500%未満、AAAは500%以上を示します)。 ※23.環境条件に示している温度範囲は、性能を保障するものではありません。 ※24.インテル® パーチャライゼーション・テクノロジには対応していません。

Satellite J62

■ Microsoft® Office Professional 2007搭載モデル

モデル名	dynabook Satellite J62	
	J62 166D/5モデル PSJ621RD5P8SQW	J62 186C/5モデル PSJ621SC5P8SQW
プレインストール OS	Windows Vista™ Business 正規版 (※1)	
プロセッサ	インテル® Core™ Duo プロセッサ T2300 (※22) 動作周波数 1.66GHz (拡張版インテル SpeedStep® テクノロジー搭載)	インテル® Celeron® M プロセッサ 440 動作周波数 1.86GHz
システムバスクロック	667MHz	533MHz
キャッシュメモリ	32KBインストラクションキャッシュ、32KBデータキャッシュ (メインプロセッサに内蔵)	
1次キャッシュ	2MBアドバンスド・トランスマフ・キャッシュ (メインプロセッサに内蔵)	
2次キャッシュ	1MBアドバンスド・トランスマフ・キャッシュ (メインプロセッサに内蔵)	
チップセット	ATI RADEON® XPRESS 200M チップセット	
BIOS ROM	1MB (フラッシュROM)、ACPI 2.0	
メモリ	標準/最大 512MB/2GB (PC2-4200対応、DDR2 SDRAM) (※2) (※3)	
メモリ専用スロット	2スロット (※3)	
表示機能	15型 XGA TFTカラー液晶 (※4) 1,024×768ドット	
内部ディスプレイ	最大2,048×1,536ドット:1,677万色 (※5)	
外部ディスプレイ (オプション)	最大1,024×768ドット (※6)	
内部ディスプレイと同時表示	最大128MB (メインメモリと共用) (※2)	
ビデオRAM	ATI RADEON® XPRESS 200M チップセットに内蔵	
グラフィックアクセラレータ	すべて1,677万色 (※7) 2,048×1,536ドット、1,920×1,440ドット、1,600×1,200ドット、1,280×1,024ドット、1,024×768ドット、800×600ドット	
表示色数:解像度	87キー (OADG109Aキータイプ準拠)、キーピッチ:19mm、キーストローク:2.7mm	
本体キーボード	タッチパッド	
ポインティングデバイス	60GB (5,400rpm、Serial ATA対応) (※8)	
ハードディスク	3.5型 (1.44MB/1.2MB/720KB) (※9)	
フロッピーディスクドライブ	CD-RW書き換え 最大24倍速、CD-R書き込み 最大24倍速、DVD-ROM読み出し 最大8倍速、CD-ROM読み出し 最大24倍速 12/8cmディスク対応、ATAPI接続 バッファアンダーランエラー防止機能付	
補助記憶装置 (固定式)	DVD-ROM、DVD-Video (※12)、DVD-R、DVD-RW、DVD-RAM (※13)、DVD+R、DVD+RW、DVD+R DL、音楽CD、CD-ROM、CD-R、CD-RW、マルチセッション (PhotoCD、CDエクストラ)	
読み出し対応フォーマット (※10)	1000Base-T/100Base-TX/10Base-T (自動認識、Wake on LAN対応)	
LAN	インテル® ハイ・デフィニション・オーディオ準拠 (最大96kHz/24ビットステレオ)、ステレオスピーカー内蔵、PCM録音・再生機能、MIDI音源機能	
サウンド機能	TYPE II X2スロットまたはTYPE III X1スロット (PC Card Standard準拠、CardBus対応)	
PCカードスロット	<ul style="list-style-type: none"> ●シリアル (RS-232C 9ピンD-sub、非同期115,200bps (ハードウェア仕様)、16550A互換) X1 ●パラレル (セントロニクス、25ピンD-sub ECP対応) X1 ●RGB (15ピンミニD-sub 3段) X1 ●PS/2 (6ピンミニDIN マウス/キーボード共用) X1 ●USB2.0 X4 (※14) ●マイク入力 (3.5mmΦミニジャック) X1 ●ヘッドホン出力 (3.5mmΦステレオミニジャック) X1 ●ライン入力 (3.5mmΦステレオミニジャック) X1 ●LAN (RJ45) X1 	
インタフェース	<ul style="list-style-type: none"> ●シリアル (RS-232C 9ピンD-sub、非同期115,200bps (ハードウェア仕様)、16550A互換) X1 ●パラレル (セントロニクス、25ピンD-sub ECP対応) X1 ●RGB (15ピンミニD-sub 3段) X1 ●PS/2 (6ピンミニDIN マウス/キーボード共用) X1 ●USB2.0 X4 (※14) ●マイク入力 (3.5mmΦミニジャック) X1 ●ヘッドホン出力 (3.5mmΦステレオミニジャック) X1 ●ライン入力 (3.5mmΦステレオミニジャック) X1 ●LAN (RJ45) X1 	
セキュリティ機能	パワーオンパスワード、HDDパスワード、インスタントセキュリティ、セキュリティロック・スロット	
指紋センサ	スライド方式	
セキュリティチップ	TCG Ver1.2準拠 TPM	
省電力機能	ディスプレイ制御、HDD制御、CPU制御、ハイバネーション機能、スタンバイ機能、ピークシフト機能 (※15)	
リチウムイオン (バッテリーパック) (※16)	リチウムイオン (バッテリーパック) (※16)	
電源	標準バッテリーパック装着時:約2.1時間	標準バッテリーパック装着時:約1.8時間
駆動時間 (※17)	高容量バッテリーパック (オプション) 装着時:約2.5時間	高容量バッテリーパック (オプション) 装着時:約2.2時間
充電時間	標準バッテリーパック装着時:約3.0時間 (電源OFF時) / 約10.0時間以上 (電源ON時)	
ACアダプタ	高容量バッテリーパック (オプション) 装着時:約3.0時間 (電源OFF時) / 約12.0時間以上 (電源ON時)	
標準消費電力 (最大)	約27W (60W) (※19)	約28W (60W) (※19)
省エネ法に基づくエネルギー消費効率	I区分0.00112 (※20)	I区分0.00193 (※20)
環境条件	温度5~35℃、湿度20~80% (ただし、結露しないこと) (※21)	
外形寸法 (突起部含まず)	約330 (幅) × 269 (奥行) × 42.5~45.7 (高さ) mm	
質量	標準バッテリーパック装着時 約3.1kg	標準バッテリーパック装着時 約3.1kg
高容量バッテリーパック (オプション) 装着時	約3.1kg	
主な付属品	●ACアダプタ ●ACケーブル ●マニュアル ●保証書 ●バッテリーパック (本体装着済み) 他	
リカバリ	HDDリカバリ	
保証	3年パーツ保証 (パーツ保証3年、制限付海外保証・持ち込み修理1年)	
主なアプリケーション	Microsoft® Office OneNote® 2007、Microsoft® Office Professional 2007	

※1. プレインストールされているOSのみサポートいたします。 ※2. ビデオRAM容量はコンピュータのシステムメモリ容量に依存します。システムメモリが512MBの場合、最大128MBまでビデオRAMとして使用します。システムメモリが1GBの場合、最大319MBまでビデオRAMとして使用されます。 ※3. あらかじめ1スロットに512MBのメモリが1枚装着されています。2GBに拡張するためには、装着されているメモリを取り外し、1GBのメモリ (オプション) を2枚装着してください。 ※4. TFTカラー液晶ディスプレイは、非常に高度な技術を駆使して作られています。非点灯、常時点灯などの表示 (画像) が存在する事があります (有効ドット数の割合は99.99%以上です。有効ドット数の割合とは「対応するディスプレイの表示しうる全ドット数のうち、表示可能なドット数の割合」です)。また、見る角度や温度変化によって色むらや明るさのむらが見える場合があります。これは故障ではありませんので、あらかじめご了承ください。 ※5. 使用可能なディスプレイは解像度により異なります。解像度にあったディスプレイを接続してください。 ※6. 外部ディスプレイと内部ディスプレイを同時表示させる場合は、外部ディスプレイ/内部ディスプレイとも内部ディスプレイの色数/解像度で表示されます。 ※7. 内部ディスプレイへの表示の場合、1,677万色はデザインリング表示です。 ※8. ハードディスクの容量は1GBを10億バイトで算出しています。システム回復オプション領域として約1.5GB、リカバリ領域として、約3.3GB使用しています。ソフトウェア占有量の容量には、リカバリ領域、システム回復オプションの容量は含まれません。リカバリ領域、システム回復オプション領域以外のすべての領域がNTFSで設定されています (Cドライブとしての割当て)。 ※9. 1.2MB、720KB形式でのフォーマットはできません。 ※10. 対応フォーマットによっては再生ソフトが必要な場合があります。 ※11. バッテリー駆動中に書き込みをおこなうと、バッテリーの消耗などによっては、録画に失敗したり、映像や音が飛んだり、書き込みに失敗するおそれがあります。必ずACアダプタを接続してください。また、本ドライブは、各種ディスクの種類や特性にあった速度を選択して読み出し/書き込みをおこないます。ディスクによっては最大速度での読み出し/書き込みができない場合があります。 ※12. DVD-Videoの再生はRegionコード「2」、「ALL」のソフトをご使用ください。また、使用するDVDディスクのタイトルによっては、コマ落ちするケースがあります。なお、DVD-Video再生時は、ACアダプタを接続してください。 ※13. カートリッジの取り外しができないメディアは使用できません。また、2.6GB、5.2GBのDVD-RAMメディアは使用できません。 ※14. USB1.1/2.0対応。ただし、USB周辺機器すべての動作を保証するものではありません。 ※15. ピークシフト機能を利用するためには、「東芝ピークシフトコントロール」のセットアップが必要です。 ※16. バッテリーパックは消耗品です。バッテリー駆動時間および充電時間は、使用環境により異なります。 ※17. 社団法人電子情報技術産業協会の「JEITA/バッテリー動作時間測定法 (Ver.1.0)」 (<http://it.jeita.or.jp/mobile/index.html>)。なお、本体のみ、省電力制御あり。満充電の場合、ただし、実際の駆動時間は使用環境により異なります。 ※18. 付属のACケーブルは、日本 (100V) の法令・安全規格に適合しております。その他の国・地域でご利用される場合には、当該国・地域の法令・安全規格に適合したACケーブルをお買い求めのうえ、ご使用ください。 ※19. ACアダプタ接続時において、充電をおこなっておらず、外部周辺機器 (PCカードを含む) を接続していない状態での本体消費電力値です。 ※20. エネルギー消費効率とは、省エネ法で定める測定方法により、測定された消費電力を省エネ法で定める複合理論性能で除したものです。2007年度基準で表示しております。また2005年度で表示した場合、J62 166D/5モデル:S区分0.00009 (AAA)、J62 186C/5モデル:S区分0.00015 (AAA) です (省エネ基準達成率の表示語AAは達成率100%以上200%未満、AAは達成率200%以上500%未満、AAAは500%以上を示します)。 ※21. 環境条件に示している温度範囲は、性能を保証するものではありません。 ※22. インテル® パワーチャイベーション・テクノロジーには対応していません。

Satellite K17 J62

高品質/堅牢性

先進性/環境調和

セキュリティ

ソフトウェア

Satellite K17
ハードウェア仕様Satellite J62
ハードウェア仕様Satellite K17
カスタムノートPCSatellite J62
カスタムノートPC

ソフトウェア

モデルバリエーション

ビジネスシーンに合わせて、より適切なモデルが選択できるカスタムメイドサービス。
さらに、Office Professional 2007 搭載モデルもご用意しています。

カスタムメイドサービス

パフォーマンスで選べる。ネットワークで選べる。ビジネスシーンに合わせて、より適切なモデルが選択可能です。

dynabook Satellite

K17

標準モデル

	OS	CPU	ディスプレイ	型番	本体標準価格(税込)	メモリ
K17 166E/W	Windows Vista™ Business 正規版	インテル® Core™ 2 Duo プロセッサ T5500*1 動作周波数 1.66GHz 2次キャッシュ 2MB	15.4型 WXGA TFTカラー液晶 1,280×800ドット	PSK171REWP8EAW	206,850円	512MB PC2-4200対応 DDR2 SDRAM

カスタムメイドメニュー

1GB (512MB×2)
PC2-4200対応
DDR2 SDRAM

+27,300円(税込)

お見積合計金額

円

	OS	CPU	ディスプレイ	型番	本体標準価格(税込)	メモリ
K17 186C/W	Windows Vista™ Business 正規版	インテル® Celeron® M プロセッサ 440 動作周波数 1.86GHz 2次キャッシュ 1MB	15.4型 WXGA TFTカラー液晶 1,280×800ドット	PSK171SCWP8EAW	180,600円	512MB PC2-4200対応 DDR2 SDRAM

カスタムメイドメニュー

1GB (512MB×2)
PC2-4200対応
DDR2 SDRAM

+27,300円(税込)

お見積合計金額

円

Office Professional 2007 搭載モデル

	OS	CPU	ディスプレイ	型番	本体標準価格(税込)	メモリ
K17 166E/W	Windows Vista™ Business 正規版	インテル® Core™ 2 Duo プロセッサ T5500*1 動作周波数 1.66GHz 2次キャッシュ 2MB	15.4型 WXGA TFTカラー液晶 1,280×800ドット	PSK171REWP8SQW	275,100円	512MB PC2-4200対応 DDR2 SDRAM

	OS	CPU	ディスプレイ	型番	本体標準価格(税込)	メモリ
K17 186C/W	Windows Vista™ Business 正規版	インテル® Celeron® M プロセッサ 440 動作周波数 1.86GHz 2次キャッシュ 1MB	15.4型 WXGA TFTカラー液晶 1,280×800ドット	PSK171SCWP8SQW	248,850円	512MB PC2-4200対応 DDR2 SDRAM

東芝がおすすめする Windows Vista™ Business

○標準モデルの金額にカスタムメイドサービスで選択された金額を加算していただくことで、合計金額が算出できます。 ○納期・価格など詳細に関しましては弊社担当営業までお問い合わせください。

ハードディスク	ドライブ	通信	無線通信	指紋認証	アプリケーション	リカバリ	保証
60GB 5,400rpm Serial ATA対応	DVD-ROM&CD-R/RW ドライブ	LAN 1000Base-T/100Base-TX/ 10Base-T	なし	なし	なし	HDDリカバリ	3年パーツ保証*2 (パーツ保証 3年 制限付海外保証 1年 持ち込み修理 1年)
120GB 5,400rpm Serial ATA対応 +18,900円(税込)	DVDスーパーマルチ ドライブ (2層書き込み) +12,600円(税込) CD-ROMドライブ -10,500円(税込)		無線LAN IEEE 802.11a/b/g +10,500円(税込)		Office OneNote 2007 Office Personal 2007 +23,100円(税込)	リカバリCD +4,200円(税込)	
円	円		円		円	円	

ハードディスク	ドライブ	通信	無線通信	指紋認証	アプリケーション	リカバリ	保証
60GB 5,400rpm Serial ATA対応	DVD-ROM&CD-R/RW ドライブ	LAN 1000Base-T/100Base-TX/ 10Base-T	なし	なし	なし	HDDリカバリ	3年パーツ保証*2 (パーツ保証 3年 制限付海外保証 1年 持ち込み修理 1年)
120GB 5,400rpm Serial ATA対応 +18,900円(税込)	DVDスーパーマルチ ドライブ (2層書き込み) +12,600円(税込) CD-ROMドライブ -10,500円(税込)		無線LAN IEEE 802.11a/b/g +10,500円(税込)		Office OneNote 2007 Office Personal 2007 +23,100円(税込)	リカバリCD +4,200円(税込)	
円	円		円		円	円	

ハードディスク	ドライブ	通信	無線通信	指紋認証	アプリケーション	リカバリ	保証
60GB 5,400rpm Serial ATA対応	DVD-ROM&CD-R/RW ドライブ	LAN 1000Base-T/100Base-TX/ 10Base-T	なし	あり	Office OneNote 2007 Office Professional 2007	HDDリカバリ	3年パーツ保証*2 (パーツ保証 3年 制限付海外保証 1年 持ち込み修理 1年)
60GB 5,400rpm Serial ATA対応	DVD-ROM&CD-R/RW ドライブ	LAN 1000Base-T/100Base-TX/ 10Base-T	なし	あり	Office OneNote 2007 Office Professional 2007	HDDリカバリ	3年パーツ保証*2 (パーツ保証 3年 制限付海外保証 1年 持ち込み修理 1年)

*1: インテル® パーチャライゼーション・テクノロジーには対応していません。 *2: 3年パーツ保証、3年保証の詳細につきましては裏表紙をご覧ください。
※コネクタ、LED、スイッチおよびマーク(アイコン)は最大構成を想定して装備されています。ご選択されたモデルによっては、機能のないものがあります。

Satellite K17 J62

高品質/堅牢性

先進性/環境調和

セキュリティ

ソフトウェア

Satellite K17
ハードウェア仕様

Satellite J62
ハードウェア仕様

Satellite K17
カスタムメイドサービス

Satellite J62
カスタムメイドサービス

ライブラリー

モデルバリエーション

ビジネスシーンに合わせて、より適切なモデルが選択できるカスタムメイドサービス。
さらに、Office Professional 2007搭載モデルもご用意しています。

カスタムメイドサービス

パフォーマンスで選べる。ネットワークで選べる。ビジネスシーンに合わせて、より適切なモデルが選択可能です。

dynabook Satellite

J62

標準モデル

	OS	CPU	ディスプレイ	型番	本体標準価格(税込)	メモリ
J62 166D/5X J62 166D/5	Windows Vista™ Business 正規版	インテル® Core™ Duo プロセッサ T2300*1 動作周波数 1.66GHz 2次キャッシュ 2MB	15型 SXGA+ TFTカラー液晶 1,400×1,050ドット	PSJ621RDXP8EAW	227,850円	512MB PC2-4200対応 DDR2 SDRAM
			15型 XGA TFTカラー液晶 1,024×768ドット	PSJ621RD5P8EAW	208,950円	

カスタムメイドメニュー

1GB (512MB×2)
PC2-4200対応
DDR2 SDRAM

+27,300円(税込)

お見積合計金額 円 円 円

	OS	CPU	ディスプレイ	型番	本体標準価格(税込)	メモリ
J62 186C/5X J62 186C/5	Windows Vista™ Business 正規版	インテル® Celeron® M プロセッサ 440 動作周波数 1.86GHz 2次キャッシュ 1MB	15型 SXGA+ TFTカラー液晶 1,400×1,050ドット	PSJ621SCXP8EAW	201,600円	512MB PC2-4200対応 DDR2 SDRAM
			15型 XGA TFTカラー液晶 1,024×768ドット	PSJ621SC5P8EAW	182,700円	

カスタムメイドメニュー

1GB (512MB×2)
PC2-4200対応
DDR2 SDRAM

+27,300円(税込)

お見積合計金額 円 円 円

Office Professional 2007 搭載モデル

	OS	CPU	ディスプレイ	型番	本体標準価格(税込)	メモリ
J62 166D/5	Windows Vista™ Business 正規版	インテル® Core™ Duo プロセッサ T2300*1 動作周波数 1.66GHz 2次キャッシュ 2MB	15型 XGA TFTカラー液晶 1,024×768ドット	PSJ621RD5P8SQW	277,200円	512MB PC2-4200対応 DDR2 SDRAM

	OS	CPU	ディスプレイ	型番	本体標準価格(税込)	メモリ
J62 186C/5	Windows Vista™ Business 正規版	インテル® Celeron® M プロセッサ 440 動作周波数 1.86GHz 2次キャッシュ 1MB	15型 XGA TFTカラー液晶 1,024×768ドット	PSJ621SC5P8SQW	250,950円	512MB PC2-4200対応 DDR2 SDRAM

東芝がおすすめする Windows Vista™ Business

○標準モデルの金額にカスタマイズサービスで選択された金額を加算していただくことで、合計金額が算出できます。 ○納期・価格など詳細に関しては弊社担当営業までお問い合わせください。

ハードディスク	ドライブ	通信	無線通信	指紋認証	アプリケーション	リカバリ	保証
60GB 5,400rpm Serial ATA対応	DVD-ROM&CD-R/RW ドライブ	LAN 1000Base-T/100Base-TX/ 10Base-T	なし	なし	なし	HDDリカバリ	3年パーツ保証*2 (パーツ保証 3年 制限付海外保証 1年 持ち込み修理 1年)
120GB 5,400rpm Serial ATA対応 +18,900円(税込)	DVDスーパーマルチ ドライブ (2層書き込み) +12,600円(税込) CD-ROMドライブ -10,500円(税込)		無線LAN IEEE 802.11a/b/g +10,500円(税込)		Office OneNote 2007 Office Personal 2007 +23,100円(税込) Office OneNote 2007 Office Personal 2007 with PowerPoint 2007 +39,900円(税込)	リカバリCD +4,200円(税込)	
円	円		円		円	円	

ハードディスク	ドライブ	通信	無線通信	指紋認証	アプリケーション	リカバリ	保証
60GB 5,400rpm Serial ATA対応	DVD-ROM&CD-R/RW ドライブ	LAN 1000Base-T/100Base-TX/ 10Base-T	なし	なし	なし	HDDリカバリ	3年パーツ保証*2 (パーツ保証 3年 制限付海外保証 1年 持ち込み修理 1年)
120GB 5,400rpm Serial ATA対応 +18,900円(税込)	DVDスーパーマルチ ドライブ (2層書き込み) +12,600円(税込) CD-ROMドライブ -10,500円(税込)		無線LAN IEEE 802.11a/b/g +10,500円(税込)		Office OneNote 2007 Office Personal 2007 +23,100円(税込) Office OneNote 2007 Office Personal 2007 with PowerPoint 2007 +39,900円(税込)	リカバリCD +4,200円(税込)	
円	円		円		円	円	

ハードディスク	ドライブ	通信	無線通信	指紋認証	アプリケーション	リカバリ	保証
60GB 5,400rpm Serial ATA対応	DVD-ROM&CD-R/RW ドライブ	LAN 1000Base-T/100Base-TX/ 10Base-T	なし	あり	Office OneNote 2007 Office Professional 2007	HDDリカバリ	3年パーツ保証*2 (パーツ保証 3年 制限付海外保証 1年 持ち込み修理 1年)
60GB 5,400rpm Serial ATA対応	DVD-ROM&CD-R/RW ドライブ	LAN 1000Base-T/100Base-TX/ 10Base-T	なし	あり	Office OneNote 2007 Office Professional 2007	HDDリカバリ	3年パーツ保証*2 (パーツ保証 3年 制限付海外保証 1年 持ち込み修理 1年)

*1: インテル® パーチャライゼーション・テクノロジーには対応しておりません。 *2: 3年パーツ保証、3年保証の詳細につきましては裏表紙をご覧ください。
*コネクタ、LED、スイッチおよびマーク(アイコン)は最大構成を想定して装備されています。ご選択されたモデルによっては、機能のないものがあります。

Satellite K17 J62

高品質/堅牢性

先進性/環境調和

セキュリティ

ソフトウェア

Satellite K17
ハードウェア仕様

Satellite J62
ハードウェア仕様

Satellite K17
カスタムソフトウェア

Satellite J62
カスタムソフトウェア

ライブラリ



ワイド液晶だからWindows Vista™に最適。15.4型 WXGA TFTカラー液晶。

K17

Windows Vista™
Business 正規版搭載

インテル® Core™ 2 Duo
プロセッサ搭載モデルを
ラインアップ

15.4型
WXGA
1,280×800ドット

2スピンドル

3年
パーツ保証

	K17 166 E/W	K17 186C/W
OS	Windows Vista™ Business 正規版	
CPU	インテル® Core™ 2 Duo プロセッサ T5500*1 動作周波数 1.66GHz 2次キャッシュ 2MB モバイルインテル® 945GM Express チップセット	インテル® Celeron® M プロセッサ 440 動作周波数 1.86GHz 2次キャッシュ 1MB モバイルインテル® 945GM Express チップセット
ディスプレイ	15.4型 WXGA TFTカラー液晶 (1,280×800ドット)	
メモリ	512MB (PC2-4200対応、DDR2 SDRAM) カスタムメイド対応 1GB (512MB×2)	
HDD*2	60GB (5,400rpm、Serial ATA対応) カスタムメイド対応 120GB	
光学ドライブ	DVD-ROM&CD-R/RWドライブ カスタムメイド対応 CD-ROMドライブ DVDスーパーマルチドライブ	
フロッピー ディスクドライブ	なし (オプション)	
有線LAN	1000Base-T / 100Base-TX / 10Base-T	
無線LAN	なし カスタムメイド対応 無線LAN IEEE802.11a/b/g	
堅牢性 詳しくはP.07→	<div style="display: flex; justify-content: space-between;"> <div style="border: 1px solid black; padding: 2px;">東芝HDDプロテクション</div> <div style="border: 1px solid black; padding: 2px;">ショックプロテクター</div> <div style="border: 1px solid black; padding: 2px;">応力分散ドーム式構造</div> <div style="border: 1px solid black; padding: 2px;">液晶補強フレーム</div> </div> <div style="display: flex; justify-content: space-between; margin-top: 5px;"> <div style="border: 1px solid black; padding: 2px;">ラウンドフォルム</div> <div style="border: 1px solid black; padding: 2px;">プロテクトラバー</div> <div style="border: 1px solid black; padding: 2px;">ウォーターブロック構造</div> </div>	
セキュリティ 詳しくはP.10~11→	<div style="display: flex; justify-content: space-between;"> <div style="border: 1px solid black; padding: 2px;">東芝セキュリティアシスト</div> <div style="border: 1px solid black; padding: 2px;">セキュリティロック・スロット</div> <div style="border: 1px solid black; padding: 2px;">SDカードトークン</div> <div style="border: 1px solid black; padding: 2px;">東芝デバイスアクセスコントロール</div> </div> <div style="display: flex; justify-content: space-between; margin-top: 5px;"> <div style="border: 1px solid black; padding: 2px;">SecureDoc™</div> <div style="border: 1px solid black; padding: 2px;">BIOS・HDD・ログインパスワード</div> <div style="border: 1px solid black; padding: 2px;">ウイルスバスター2007™ インターネットセキュリティ90日版</div> <div style="border: 1px solid black; padding: 2px;">ハードディスクデータ消去機能</div> </div> <div style="display: flex; justify-content: space-between; margin-top: 5px;"> <div style="border: 1px solid black; padding: 2px;">TPM セキュリティチップ</div> <div style="border: 1px solid black; padding: 2px;">インスタントセキュリティ</div> <div style="border: 1px solid black; padding: 2px;">TOSHIBA Management Console</div> </div>	
環境対策 詳しくはP.09→	<div style="display: flex; justify-content: space-between;"> <div style="border: 1px solid black; padding: 5px; width: 30%;"> <p style="text-align: center; margin: 0;">省電力</p> <ul style="list-style-type: none"> ● 低消費電力 ● ピークシフト機能 ● 省エネ法の基準をクリア ● PCグリーンラベルの基準に対応 ● エコシボルを独自に設定 ● 国際エネルギースタープログラムの基準に適合 </div> <div style="border: 1px solid black; padding: 5px; width: 30%;"> <p style="text-align: center; margin: 0;">有害物質発生の抑制</p> <p style="text-align: center; margin: 0;">「RoHS指令」、「J-Moss (グリーンマーク)」に全モデル適合</p> <div style="text-align: center;"> <p style="font-size: small;">RoHS 指令に対応 グリーンマーク</p> </div> </div> <div style="border: 1px solid black; padding: 5px; width: 30%;"> <p style="text-align: center; margin: 0;">リサイクル</p> <ul style="list-style-type: none"> ● 使用済み製品の回収・再資源化 ● 電子マニュアル/再生紙使用 ● バッテリーのリサイクル ● 製品パッケージの「発泡スチロールレス化」を実現 </div> </div>	
アプリケーション	なし カスタムメイド対応 Office Personal 2007 / Office OneNote 2007	

プレゼンテーション作成ソフト、データベース作成ソフトを搭載したOffice Proをプレインストール。
Microsoft® Office Professional 2007搭載モデル **K17 J62**

■無線LAN対応地域 2007年2月現在

[IEEE802.11a/b/g対応地域]

日本 (IEEE802.11a/b/gのいずれも日本国外では使用できません。)

■無線LANに関するご注意

この製品の使用周波数帯は2.4GHz帯です。この周波数帯は電子レンジ等の産業・科学・医療機器のほか、他の無線LAN工場の製造ライン等で使用されている免許を要する移動体識別用の構内無線局、免許を要しない特定小電力無線局、アマチュア無線局など(以下「他の無線局」と略す)が運用されています。

1. この製品を使用する前に、近くで「他の無線局」が運用されていないことを確認してください。

2. 万一、この製品と「他の無線局」との間に電波干渉が発生した場合には、速やかにこの製品の運用チャンネルを変更するか、使用場所を変えるか、または製品の運用を停止(電波の放射を停止)してください。

3. その他、電波干渉の事例が発生した場合など何かお困りのことが起きたときは、東芝PCダイヤルへお問い合わせください。

■無線LAN仕様

	IEEE802.11a/b/g
	IEEE802.11b/g IEEE802.11a J52 W52 W53
規格	IEEE802.11a (J52/W52/W53)、IEEE802.11b、IEEE802.11g準拠 ARIB STD-T66 (2.4GHz帯小電力データ通信システム規格) ARIB STD-T71 (5GHz帯小電力データ通信システム規格)
伝送方式	直接拡散方式 (DSSS)、直交周波数分割多重方式 (OFDM)
使用周波数帯	2.4GHz帯、5GHz帯*2
周波数範囲 (中心周波数)	2,412~2,484MHz (1~14ch) 5,170~5,320MHz (34, 36, 38, 40, 42, 44, 46, 48, 52, 56, 60, 64ch)
通信距離	見通し100m**
アクセス方式	インフラストラクチャモード、アドホックモード
アンテナ	ダイバーシティ方式 (内蔵)
セキュリティ	152/128/64bit WEP、WPA、256bitAES

*1 データ転送速度、周囲の電波環境、障害物、設置環境等により異なります。
*2 IEEE802.11a方式の5GHz帯無線LANは電波法令により屋外では使用できません。

dynabook Satelliteシリーズ使用上のご注意

[著作権に関するご注意]

●音楽、映像、コンピュータプログラム、データベースなどは著作権法により、その著作権および著作権者の権利が保護されています。こうした著作物を複製することは、個人的にまたは家庭内で使用する目的でのみおこなうことができます。左記の目的を超えて、著作者の了解なくこれを複製(データ形式の変換を含む)、改変、複製物の譲渡、ネットワーク上の配信をおこなうと、「著作権侵害」「著作者人格権侵害」として損害賠償の請求や刑事処罰を受けることがあります。本製品を使用し複製などをされる場合には、著作権法を遵守のうえ、適切なご使用を心がけていただきますよう、お願いいたします。

[バッテリーのリサイクルにご協力ください。]

東芝は資源有効利用促進法に基づき小形二次電池(充電式電池)の回収・再資源化の促進をおこなっております。使用済みの取り外し可能な充電式電池は電器店などに設置している「充電式電池リサイクルBOX」に入れてください。無料回収いたします。

http://www.jbr.net/hp/contents/index.html



蓄積した資産をWindows Vista™で継承できる豊富なインタフェースを搭載。

J62

Windows Vista™
Business 正規版搭載

15型 SXGA+
1,400×1,050ドット
15型 XGA
1,024×768ドット

3スピンドル

3年
パーツ保証

	J62 166D/5X	J62 166D/5	J62 186C/5X	J62 186C/5
OS	Windows Vista™ Business 正規版			
CPU	インテル® Core™ Duo プロセッサー T2300*1 動作周波数 1.66GHz 2次キャッシュ 2MB ATI RADEON® XPRESS 200M チップセット		インテル® Celeron® M プロセッサー 440 動作周波数 1.86GHz 2次キャッシュ 1MB ATI RADEON® XPRESS 200M チップセット	
ディスプレイ	15型 SXGA+ TFTカラー液晶 (1,400×1,050ドット)	15型 XGA TFTカラー液晶 (1,024×768ドット)	15型 SXGA+ TFTカラー液晶 (1,400×1,050ドット)	15型 XGA TFTカラー液晶 (1,024×768ドット)
メモリ	512MB (PC2-4200対応、DDR2 SDRAM) カスタムメイド対応 1GB (512MB×2)			
HDD*2	60GB (5,400rpm、Serial ATA対応) カスタムメイド対応 120GB			
光学ドライブ	DVD-ROM&CD-R/RWドライブ カスタムメイド対応 CD-ROMドライブ DVDスーパーマルチドライブ			
フロッピー ディスクドライブ	3.5型 (1.44MB/1.2MB/720KB) 内蔵			
有線LAN	1000Base-T/100Base-TX/10Base-T			
無線LAN	なし カスタムメイド対応 無線LAN IEEE802.11a/b/g			
堅牢性 詳しくはP.07→	応力分散ドーム式構造			
セキュリティ 詳しくはP.10~11→	<div style="display: flex; justify-content: space-between;"> <div style="border: 1px solid black; padding: 2px;">東芝セキュリティアシスト</div> <div style="border: 1px solid black; padding: 2px;">セキュリティロック・スロット</div> <div style="border: 1px solid black; padding: 2px;">ウイルスバスター2007™ インターネットセキュリティ90日版</div> <div style="border: 1px solid black; padding: 2px;">ハードディスクデータ消去機能</div> </div> <div style="display: flex; justify-content: space-between; margin-top: 5px;"> <div style="border: 1px solid black; padding: 2px;">SecureDoc™</div> <div style="border: 1px solid black; padding: 2px;">BIOS・HDD・ログインパスワード</div> <div style="border: 1px solid black; padding: 2px;">TOSHIBA Management Console</div> </div> <div style="display: flex; justify-content: space-between; margin-top: 5px;"> <div style="border: 1px solid black; padding: 2px;">TPM セキュリティチップ</div> <div style="border: 1px solid black; padding: 2px;">インスタントセキュリティ</div> <div style="border: 1px solid black; padding: 2px;">東芝デバイスアクセスコントロール</div> </div>			
環境対策 詳しくはP.09→	<div style="display: flex; justify-content: space-between;"> <div style="border: 1px solid black; padding: 2px; width: 30%;"> <p style="text-align: center; margin: 0;">省電力</p> <ul style="list-style-type: none"> ● 低消費電力 ● ピークシフト機能 ● 省エネ法の基準をクリア ● PCグリーンラベルの基準に対応 ● エコシールを独自に設定 ● 国際エネルギースタープログラムの基準に適合 </div> <div style="border: 1px solid black; padding: 2px; width: 30%;"> <p style="text-align: center; margin: 0;">有害物質発生の抑制</p> <p style="text-align: center; margin: 0;">「RoHS指令」、「J-Moss (グリーンマーク)」に全モデル適合</p> <div style="display: flex; justify-content: center; align-items: center; margin-top: 5px;"> </div> </div> <div style="border: 1px solid black; padding: 2px; width: 30%;"> <p style="text-align: center; margin: 0;">リサイクル</p> <ul style="list-style-type: none"> ● 使用済み製品の回収・再資源化 ● 電子マニュアル/再生紙使用 ● バッテリーのリサイクル ● 製品パッケージの「発泡スチロールレス化」を実現 </div> </div>			
アプリケーション	<p style="text-align: center;">なし</p> <div style="display: flex; justify-content: center; margin-bottom: 5px;"> カスタムメイド対応 Office Personal 2007 / Office OneNote 2007 </div> <div style="display: flex; justify-content: center;"> カスタムメイド対応 Office Personal 2007 with PowerPoint 2007 / Office OneNote 2007 </div>			

*1: インテル® パーチャライゼーション・テクノロジーには対応していません。 *2: 1GBは10億バイトで算出しています。

[Windows Vista™に関するご注意] ●Windows Vista™では日本工業規格の最新規格である「JIS X 0213:2004」文字セットに対応したフォントを標準で搭載しております。これにより旧JISに対応したフォントを搭載しているPCなどの電子機器との間でメールや文書データのやり取りをおこなう際に、文字の字形が異なって表示されたり、一部の文字が表示されないなど、互換性の影響が出る場合があります。詳しくはJEITAホームページ <http://it.jeita.or.jp/perinfo/committee/pc/0612JISX0213-2004/index.html>をご覧ください。●Windows Aero™機能を動作させるには同仕様・同容量のメモリを2枚(1GB以上)装着する必要があります。●Satellite J62ではWindows Aero™機能の動作は保証いたしません。●当社製品でWindows Vista™をご使用になる上での注意事項を含む最新情報は、dynabook.comサポート情報 (<http://dynabook.com/assist/pc/>) で順次公開いたします。

●本カタログ掲載の製品の名称はそれぞれ各社が商標として使用している場合があります。 ●インテル、Intel、Intelロゴ、Intel Inside、Intel Insideロゴ、Pentium、Celeron、Core InsideおよびIntel Core、Intel SpeedStepはアメリカ合衆国およびその他の国におけるインテルコーポレーションまたはその子会社の商標または登録商標です。 ●Microsoft、Windows、Windows Vista、Aero、Outlook、PowerPoint、Windows Media、Windowsロゴ、Windowsスタートメニュー、Officeロゴは、米国Microsoft Corporationの米国およびその他の国における登録商標です。 ●Microsoft Corporationのガイドラインに従って画面写真を使用しています。 ●Java、Sun、Sun Microsystemsは米国サンマイクシステムズ社の米国およびその他の国における登録商標または商標です。 ●Adobe、AdobeロゴはAdobe Systems Incorporated(アドビシステムズ社)の商標です。 ●Wake On LANは、米国IBM Corp.の登録商標です。 ●SecureDoc Disk Encryption(SecureDoc)は、WinMagic Inc.の登録商標です。 ●Ethernetは、富士ゼロックス株式会社の登録商標です。 ●「PC i-repair サービス」、「ConfigFree」は株式会社東芝の商標です。 ●PCのハードディスクに記録されたデータは、「削除」や「フォーマット」をおこなった後には再生されることがあります。完全消去をおこなう場合は、本製品に搭載されている「ハードディスクデータ消去機能」を使用するか、専門業者に依頼(有料)してください。詳しくは<http://dynabook.com/pc/eco/haiki.htm> 本製品に使われているプロセッサ(CPU)の処理能力は状況によって違いがあらわれます。詳しくは<http://dynabook.com/pc/catalog/register.htm> ●PC本体の補修性能部品の最低保証期間は、製品発表月から6年6ヶ月です。●本製品には、有寿命部品(液晶ディスプレイ、ハードディスク、冷却用ファン等)が含まれています。交換時期の目安は、使用頻度や使用環境(温度湿度など)などの条件により異なりますが、本製品を通常使用した場合、1日に約8時間、1ヵ月に約25日のご使用で約5年です。24時間を超えるような長時間連続使用など、ご使用状態によっては早期にあるいは製品の保証期間内でも部品交換(有料)が必要となります。社団法人 電子情報技術産業協会「パソコンの有寿命部品の表記に関するガイドライン」(<http://it.jeita.or.jp/perinfo/committee/pc/0503parts/index.html>) 付属品(バッテリーパック・ACアダプタ等)は、「東芝パソコンシステム・オンラインショップ」でご購入いただけます (TEL:043-277-5025)。 ●Windows Vista™対応ソフトをご確認ください。本製品で使用するソフトおよび周辺機器のご購入に際しては、各ソフトおよび周辺機器の販売元にて動作をご確認ください。 ●写真はすべて本カタログ用に撮影したもので、実際の使用状況と異なる場合があります。 ●本カタログ中の画面はハメコミ合成です。 ●本カタログに記載された内容および製品の仕様は改良のため予告なく変更することがあります。 ●誤動作や故障により、本製品の記憶内容が変化・消失する場合がございますが、これによる損害、および本製品の使用不能により生じたお客様の損害については、当社は一切その責任を負いませんので、あらかじめご了承ください。大切なデータなどは、必ずお客様の責任のもと、普段からこまめにバックアップされるようお願いいたします。 ●本製品の保証は、ハードウェアだけに適用されます。詳細は、付属の保証書をご確認ください。 ●修理や点検のとき、お客様が記憶させたデータやインストールしたソフトウェアが消去される場合があります。あらかじめご了承ください。 ●プレインストールソフトは、市販のパッケージ製品とソフトの内容・マニュアル・その他添付ソフトにおいて一部異なるものがあります。 ●時計用電池は一定期間使用しないと放電し、時間設定がずれることがあります。 ●無線通信についてはペースメーカ(医療機器)に影響をおよぼすおそれがあるので、病院など使用が禁止されている所では使用しないでください。 ●本製品に添付のマニュアル(取扱説明書)における「使用上の注意事項」にある記載内容を守らず、損害が発生した場合、当社では一切責任を負いかねますのであらかじめご了承ください。 ●本カタログに記載のディスク容量は、1MB=1000×1000byte、1GB=1000×1000×1000byte換算値です。1MB=1024×1024byte、1GB=1024×1024×1024byte換算のものとは表記上同容量でも、実容量は少なくなりますのでご注意ください。 ●フロッピーディスクドライブが同梱されていない製品でフロッピーディスクをご利用の場合は、別途オプションの「フロッピーディスクドライブ (USB)」をお買い求めください。 ●本カタログに記載されている数値および表記は2007年2月現在のものです。

この印刷物は「再生紙」と環境にやさしい「植物性大豆油インキ」を使用しています。



Satellite K17 J62

高品質/堅牢性

先進性/環境調和

セキュリティ

ソフトウェア

Satellite K17
ハードウェア仕様

Satellite J62
ハードウェア仕様

Satellite K17
カスタムメイドサービス

Satellite J62
カスタムメイドサービス

ライティング

オプション



Bluetooth™ USBアダプタ

[型番: IPCN086A] オープン価格*
 ■Bluetooth™ Ver2.0+EDR準拠。
 ■軽量、小型アダプタ。
 ■Bluetooth™ 東芝ユーティリティ対応。

*「Bluetooth™ 光学式マウス/IPCZ079B、またはIPCZ088A」をご使用になる場合、「Bluetooth™ USBアダプタ/PCN086A」が必要となります。



Bluetooth™ 光学式マウス

[型番: IPCZ079B] オープン価格*
 ■Bluetooth™ Ver1.2準拠。
 ■コンパクトでスタイリッシュなデザイン。
 ■単4アルカリ電池 (2本)



Bluetooth™ 光学式マウス

[型番: IPCZ088A] オープン価格*
 ■Bluetooth™ Ver1.2準拠。
 ■単3アルカリ電池 (2本)



フロッピーディスクドライブ (USB)

[型番: PA3109UJ] オープン価格*



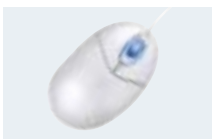
テンキーパッド4 (USBタイプ)

[型番: IPCZ103A] オープン価格*



USBボール式 ホイールマウス

[型番: PAMOU004] オープン価格*



USB光学式 ミニホイールマウス

[型番: IPCZ080D] オープン価格*

■オプション

価格はすべてオープン価格です。なお、オープン価格の製品は標準価格を定めておりません。(2007年2月現在)

製品名	型番	K17	J62
増設メモリ256MB (タイプ3)	PAME2563	○	○
増設メモリ512MB (タイプ3)	PAME5123	○	○
増設メモリ1GB (タイプ3)	PAME1003	○	○
バッテリーパック (3,600mAh)	注1) PABAS075	—	○
大容量バッテリーパック (4,400mAh)	注1) PABAS073	○	○
フロッピーディスクドライブ (USB)	注2) PA3109UJ	○	—
TFT液晶ディスプレイ15型-K	注3) IPCD096B3	○	○
TFT液晶ディスプレイ17型-F	注3) IPCD098A3	○	○
TFT液晶ディスプレイ19型-C	注3) IPCD099A3	○	○
Bluetooth™ USBアダプタ (V2.0 + EDR)	注3) IPCN086A	○	○
Bluetooth™ 光学式マウス	注3)注4) IPCZ079B	○	○
Bluetooth™ 光学式マウス	注3)注4) IPCZ088A	○	○
PS/2マウス	PAMOU003	—	○
USBボール式ホイールマウス	PAMOU004	○	○
USB光学式ミニホイールマウス	注3) IPCZ080D	○	○
テンキーパッド4 (USBタイプ)	注3)注5) IPCZ103A	○	○

注1) バッテリーパックは消耗品です。

注2) 3モード対応。ただし、1.2MB、720KB形式でのフォーマットはできません。J62にはフロッピーディスクドライブが標準で搭載されています。

注3) 製品についてのお問い合わせは東芝PC IOSセンター-TEL:043-278-5970まで。

注4) 別途Bluetooth™ USBアダプタ (PCN086A) が必要となります。

注5) テンキーパッド4に装備されたUSBポートはUSBボール式ホイールマウス (PAMOU004)、USB光学式ミニホイールマウス (IPCZ080D) のみ対応しています。

サポート 高品質のサービスによりサポート体制も充実しています。

あんしん保証

標準 3年パーツ保証

ビジネスノートPCだからこそ万全の備え。

東芝ノートPC製品のご購入から3年間、修理時の部品交換 (ユニットあるいはユニット部品) を無償で対応する3年パーツ保証 (部品保証) がご利用いただけます。

*消耗品 (バッテリーパック) の交換など、保証期間内でも有料となる場合があります。詳細につきましては3年パーツ保証「無料修理規定」または、保証書「無料修理規定」をご覧ください。



海外保守サポート 海外からも日本語で安心、世界36地域対応 「制限付海外保証・ILW (International Limited Warranty)」

もし、出張先の海外でPCが故障したら……

海外でdynabook Satellite (日本国内で購入されたILW対象機種) が故障したとき、日本語で相談をお受けし、修理サービスを提供できる東芝だけの海外保守サポート、それが制限付海外保証・ILW (International Limited Warranty) です。

日本国内で購入された対象PCを海外でご使用になる場合、保証期間中に所定の地域で、「保証書」に記載の無料修理規定および制限事項・確認事項の範囲内で日本への引き取り修理サービス、または一部地域での現地修理サービスをご利用いただけます。

世界36地域で対応いたします。

海外保証対象地域 2007年2月現在
 カナダ、アメリカ、アイスランド、アイルランド、イギリス、イタリア、オーストラリア、オランダ、ギリシャ、スイス、スウェーデン、スペイン、チェコ、デンマーク、ドイツ、ノルウェー、ハンガリー、フィンランド、フランス、ベルギー、ポルトガル、モナコ、リヒテンシュタイン、ルクセンブルク、南アフリカ、オーストラリア、ニュージーランド、インドネシア、韓国、シンガポール、タイ、フィリピン、マレーシア、中国、台湾、香港 ※準州等を除く

日本語での相談窓口
ILW Support Center TEL:81-43-303-1062
 受付時間 (日本時間) 9:00~21:00 (祝日、当社指定の休日を除く、土日は19:00まで)
 海外で日本モデルのノートPCをご使用のお客様に、日本語で修理に関するご相談をお受けします。
 ホームページから修理のお申し込みができます。
http://dynabook.com/assistpc/ilw/index_j.htm
保証期間が切れても安心な「有料修理サポート」 (一部地域を除く)
 *注意: サービスの制限事項・確認事項やILW対象地域の詳細などにつきましては製品に付属されている冊子やWebサイトでご覧ください。

サービス拡大 東芝PCあんしんサポート

電話サポートと修理受付の窓口を1本化。ご購入の相談からトラブル解決、修理までまとめて対応します。

フリーアクセス 0120-97-1048

海外からの電話、携帯電話、PHS、一部直取引線の場合には右記の番号におかけください。TEL:043-298-8780

<p>① 電話サポート 何度でも相談無料</p> <p>製品の情報から操作方法やトラブル対策まで、お客様のさまざまな疑問にプロのスタッフが電話で丁寧にお答えします。何度でも相談無料です。困ったときはお気軽にお電話ください。</p> <p>受付時間 9:00~19:00 (年中無休)</p>	<p>② 修理受付 集配無料 梱包無料</p> <p>万一の故障のときも専門スタッフがしっかり対応。ピックアップや梱包もおまかせください (無料)。</p> <p>受付時間 9:00~22:00 (年末年始 12/31~1/3を除く) 祝日もご利用いただけます。</p>
---	---

東芝PC工房

故障かどうかが判断に迷われる場合など、直接窓口にてパソコンをお持ち込みいただくと、専門の技術スタッフがサポートいたします。そのまま修理も受け付けています。

故障診断 修理の取次ぎ 予約制 1Day・プレミアム・リペア・サービス 国内モデルなら特別料金で1日修理を受け付けます。

*故障内容によっては、対応できない場合があります。

●東京 TEL:03-3252-6274
 〒101-0021 東京都千代田区外神田4-7-7 ソフト99ビル2F
 営業時間:10:00~18:30 電話受付:10:00~12:00 13:00~18:30 (毎週日曜日・祝日・月末最終日、当社指定の休日は除く)

●大阪 TEL:06-6228-3115
 〒541-0047 大阪府中央区淡路町1-6-9 大阪ロドリゴビル7F
 営業時間:10:00~18:30 電話受付:10:00~12:00 13:00~18:30 (毎週日曜日・祝日・月末最終日、当社指定の休日は除く)

お客様登録をおすすめいたします

ご購入後「お客様登録」を「Room1048(トウシヤ)」<http://room1048.jp>または、製品に付属のハガキでお申し込みいただけますと、最新のサポート情報などをメールにてお届けいたします。

東芝企業向け情報サイト

http://dynabook.com/pc/business/index_j.htm

本カタログ掲載のオプション製品の価格には、配送費、設置調整費、使用済み製品の引き取り費などは含まれておりません。



安全に関するご注意

正しく安全にお使いいただくために、ご使用前に必ず取扱説明書の「安心してお使いいただくために」等をよくお読みください。

株式会社 **東芝** PC & ネットワーク社

PC第一事業部 〒105-8001 東京都港区芝浦1-1-1 (東芝ビルディング)